

125 C2 competizione



**GILERA**

caratteristiche tecniche e  
catalogo parti ricambio



## TABELLA RAPPORTI

Coppia primaria: 1 : 4 (Z = 20/80)

Cambio: 1<sup>a</sup> vel. 1 : 2,000 (13/26)

2<sup>a</sup> vel. 1 : 1,666 (15/25)

3<sup>a</sup> vel. 1 : 1,437 (16/23)

4<sup>a</sup> vel. 1 : 1,235 (17/21)

5<sup>a</sup> vel. 1 : 1,052 (19/20)

6<sup>a</sup> vel. 1 : 0,950 (20/19)

Pignone ÷ corona: 1 : 3,66 (12/44)

## REGOLAZIONI

Accoppiamento pistone ÷ cilindro 0,04 mm.

Stampigliature: pistone      Ø 53,95

Ø 53,96

Ø 53,97

Ø 53,98

Ø 53,99

Volume camera di combustione cmc. 10,8 sul bordo superiore filetto candela.

Anticipo accensione 15° prima del P.M.S. controllata al pistone mm. 1,1 prima del P.M.S.

Quantità olio scatola del cambio Kg. 0,750 tipo SAE 30 AGIP ATF DEXRON.

Fasatura disco rotante: il vano della brocciatura, contrassegnato sul disco con la freccia, deve coincidere col dente del mozzetto in corrispondenza della linguetta sull'albero motore.

Quantità olio per ogni stelo della forcella anteriore c.c. 370 tipo SAE 10.

Regolazione catena:

allineare i tre assi: pignone, fulcro forcellone, ruota posteriore, indi controllare lo sbalzo della catena; deve risultare di circa 30 mm.



## DATI PER L'IDENTIFICAZIONE

Stampigliature:\* 122\* dal 7001

Per il motore sono stampigliati sulla parte laterale sinistra del carter.

Per il telaio sono stampigliati sul lato sinistro del canotto sterzo.

## DIMENSIONI E PESI

Lunghezza:	mt. 2,150
Larghezza:	mt. 0,840
Passo:	mt. 1,465
Altezza massima:	mt. 1,230
Altezza minima:	mt. 0,360
Peso a vuoto	Kg. 96
Capacità serbatoio:	lt. 6,8
Copertura anteriore:	3,00 x 21" Garacross MT. 16 Pirelli
Copertura posteriore:	4,00 x 18" Garacross MT. 16 Pirelli
Catena Regina tipo 5/8" x 1/4" n° perni 110	

## CARATTERISTICHE TECNICHE

Funzionamento	: a ciclo otto 2 tempi con distribuzione a disco rotante alimentato da miscela di benzina super e olio all'1%.
Alesaggio	: mm. 54
Corsa	: mm. 53,6
Cilindrata	: cm. <sup>3</sup> 122,7
Rapporto compressione	: 15 : 1
Potenza max	: CV Din 33 a 11.200 giri/min.
Coppia max	: Kgm. 2,030 a 8.500 giri/min.
Accensione	: elettronica Motoplat anticipo variabile con bobina A.T. esterna
Candela	: Marelli CWE 12 L
Anticipo fisso	: 15° Prima del P.M.S.
Carburatore	: Dell'Orto PH BE 36 HD
Regolazione	: getto max <b>192</b> getto min. <b>50</b> Polverizzatore 262 AB - Spillo K4 alla 2ª tacca - Valvola 50 - Galleggiante gr. 3,5



## RODAGGIO

A veicolo nuovo eseguire un'alternanza di: 10' di funzionamento, 15' di arresto motore, 10' di funzionamento fino a totalizzare 20 min. di funzionamento.

### CONTROLLO CUSCINETTI BANCO ÷ ALBERO MOTORE

Usare l'attrezzo a dis. 340474, con montate le piste interne dei cuscinetti complete di sfere, inserire l'attrezzo (fig. A) nel carter motore sull'asse dell'albero motore, chiudere il carter compresa la guarnizione di tenuta unione con almeno le viti della parte pompante, indi registrare fino al fermo sulle piste esterne dei cuscinetti stessi. Bloccare il controdado di arresto dello scorrevole dell'attrezzo. Togliere l'attrezzo del carter, sfilare le piste interne dei cuscinetti e con un calibro centesimale rilevare la misura ottenuta sullo spallamento dei cuscinetti (fig. B).

Rilevare la lettura sui piani di spallamento dei cuscinetti dell'albero motore (fig. C); la differenza in meno riscontrata tra sede carter e l'albero motore, ricuperarla con le rondelle di correzione da 0,1 e 0,2 messe tra lo spallamento del manovellismo e le piste interne dei cuscinetti fino ad ottenere la medesima lettura rilevata sull'attrezzo (gioco assiale 0,03 ÷ 0,05).

**FILTRO:** pulire e oliare il filtro dopo ogni ora di funzionamento con gli opportuni liquidi (vedi catalogo TAV. 5).

**MANOVELLISMO:** si consiglia la sostituzione della biella dopo 30 ore di funzionamento. Controllare comunque il gioco assiale della biella che deve essere compreso fra 0.4÷0.7 mm.

**MISCELA:** si consiglia olio AGIP E8 G1 all'1%. (vedi catalogo tav. 5)

## INDICI DI SERRAGGIO

Denominazione	Filetto	Chiave	Kgm.
Vite fissaggio indotto	4 x 0,7	intagl.	0,3 ÷ 0,5
Dado per prig. testa cilindro	8 x 1,25	13	1,5 ÷ 2
Candela	14 x 1,25	21	2,5 ÷ 3
Dado fiss. pignone catena	14 x 1,25	22	5 max
Dado fiss. volano magnete	12 x 1	19	4 ÷ 5
Dado blocc. tamburo int. friz.	14 x 1,25	22	5 ÷ 5,5
Ingranaggio albero motore	12 x 1	19	3,5 ÷ 4
Vite fermo messa in moto	12 x 1,5	17	3 ÷ 3,5
Prigionieri testa cilindro	10 x 1,25		2,5 ÷ 3
Vite chiusura carter e coper.	6 x 1	C.E.5	0,8 ÷ 1
Dado del collettore carburat.	6 x 1	10	0,8 ÷ 1,0
Tappo scarico olio	14 x 1,25	C.E.8	2,0 ÷ 2,5



# catalogo parti ricambio

TAV. 1 - MOTORE - CARTER - CILINDRO - ALBERO MOTORE

TAV. 2 - CAMBIO - POMPA ACQUA - AVVIAMENTO

TAV. 3 - ALBERO PRIMARIO E SECONDARIO - INGRANAGGI CAMBIO - FRIZIONE

TAV. 4 - CARBURATORE - ACCENSIONE

TAV. 5 - CASSETTA FILTRO

TAV. 6 - TELAIO - FORCELLA POSTERIORE - SILENZIATORE - TENDICATENA -  
COPRICATENA

TAV. 7 - FORCELLA TELESCOPICA - MANUBRIO - TRASMISSIONI

TAV. 8 - RUOTA ANTERIORE E POSTERIORE - PEDALE FRENO

TAV. 9 - SERBATOIO - SELLA - PARAFANGHI - COPERTURA LATERALE -  
CONVOGLIATORI



# Tav. 1 - MOTORE - CARTER - CILINDRO - ALBERO MOTORE

Fig.	Particolare	Q.tà	Valid.	Descrizione	Fig.	Particolare	Q.tà	Valid.	Descrizione
1	340264	4		Fascetta per tubi da Ø 26 a Ø 28	35	340210 (c)	1		Pistone completo (magg. 0,03)
2	340266	1		Tubo dalla testa al radiatore	35	340211 (c)	1		Pistone completo (magg. 0,04)
3	340247	1		Anello di tenuta «OR»	36	S. 18209	1		Chiavetta
4	340339	2		Vite fissaggio raccordo	37	348841	2		Spina accoppiamento semicarter
5	340103	1		Raccordo tubo acqua sulla testa	38	G. 62518	1		Chiavetta
6	340265	1		Tubo dalla pompa alla testa	39	340030 (d)	1		Albero motore completo
7	340201	4		Anello tenuta toroidale	40	G. 6365	1		Chiavetta
8	S. 31084	1		Vite m. 6 x 10 scarico acqua	41	330026	a rich.		Rondella correzione cusc. banco Ø 25x0,1
9	340317	1		Guarnizione cilindro 0,2	41	330118	a rich.		Rondella correzione cusc. banco Ø 25x0,2
9	340181	1		Guarnizione cilindro 0,3	42	330024	2		Cuscinetto albero motore
9	340318	1		Guarnizione cilindro 0,4	43	340203	1		Guarnizione semicarter
10	340199	1		Guarnizione flangia	44	340187	4		Prigioniero fissaggio cilindro, e testa
11	340197	1		Flangia attacco tubo scarico	45	G. 400084	1		Vite m. 6 x 35
12	S. 15736	3		Vite m. 6 x 16 fissaggio flangia	46	330231	1		Cuscinetto albero motore sulla flangia 16003
13	340001 (a)	1	C.1	Motore completo	47	340213	1		Guarnizione tenuta flangia 25.40.2 DISC VITEH
13	340352 (a)	1	E.1	Motore completo	48	S. 6640	1		Anello elastico
14	340260	1		Guarnizione «OR»	49	340109	1		Mozzo disco
15	340038	1		Flangia distribuzione	50	340050	1		Disco rotante
16	330054	1		Vite a testa svasata	51	G. 66069	1		Anello tenuta sulla flangia
17	340113	1		Vite senza fine	52	340212	1		Anello «OR»
18	340422	1		Dado	53	340200 (e)	1		Carter con P.I.
19	G. 45148	18		Rondella ondulata	54	G. 11065	1		Tappo scarico olio
20	S. 31090	3		Vite fissaggio flangia	55	G. 11066	1		Guarnizione tappo
21	330052	1		Candela	56	G. 68283	4		Vite m. 6 x 40
22	348084	4		Dado fissaggio cilindro	57	G. 400085	8		Vite m. 6 x 50
23	G. 28723	4		Rondella	58	347166	1		Anello tenuta 20x40x6 BA
24	340149	1		Testa	59	5141	1		Anello elastico ritegno
25	340180	1		Anello tenuta testa Ø 142	60	354121	1		Rondella di rame
26	340068	1		Anello tenuta testa Ø 70,42					
27	340224	1		Cilindro completo					
28	340186	1		Gabbia rulli per piede biella					
29	340185	1		Gabbia rulli per testa biella					
30	311020	2		Rondella sgallamento gabbia a rulli					
31	330050	2		Anello elastico ritegno spinotto					
32	340272	1		Fascia elastica di tenuta					
33	330172	1		Spinotto					
34	340206 (b)	1		Biella completa di gabbie e bottone					
35	340207 (c)	1		Pistone completo (normale)					
35	340208 (c)	1		Pistone completo (magg. 0,01)					
35	340209 (c)	1		Pistone completo (magg. 0,02)					

a) Con i particolari: di T. 1; di T.2 escluso fig. 24-25;  
di T.3 escluso fig. 58; di T.4 figg. 11-12-13;  
di T.5 figg. 1-2-3-4-9.

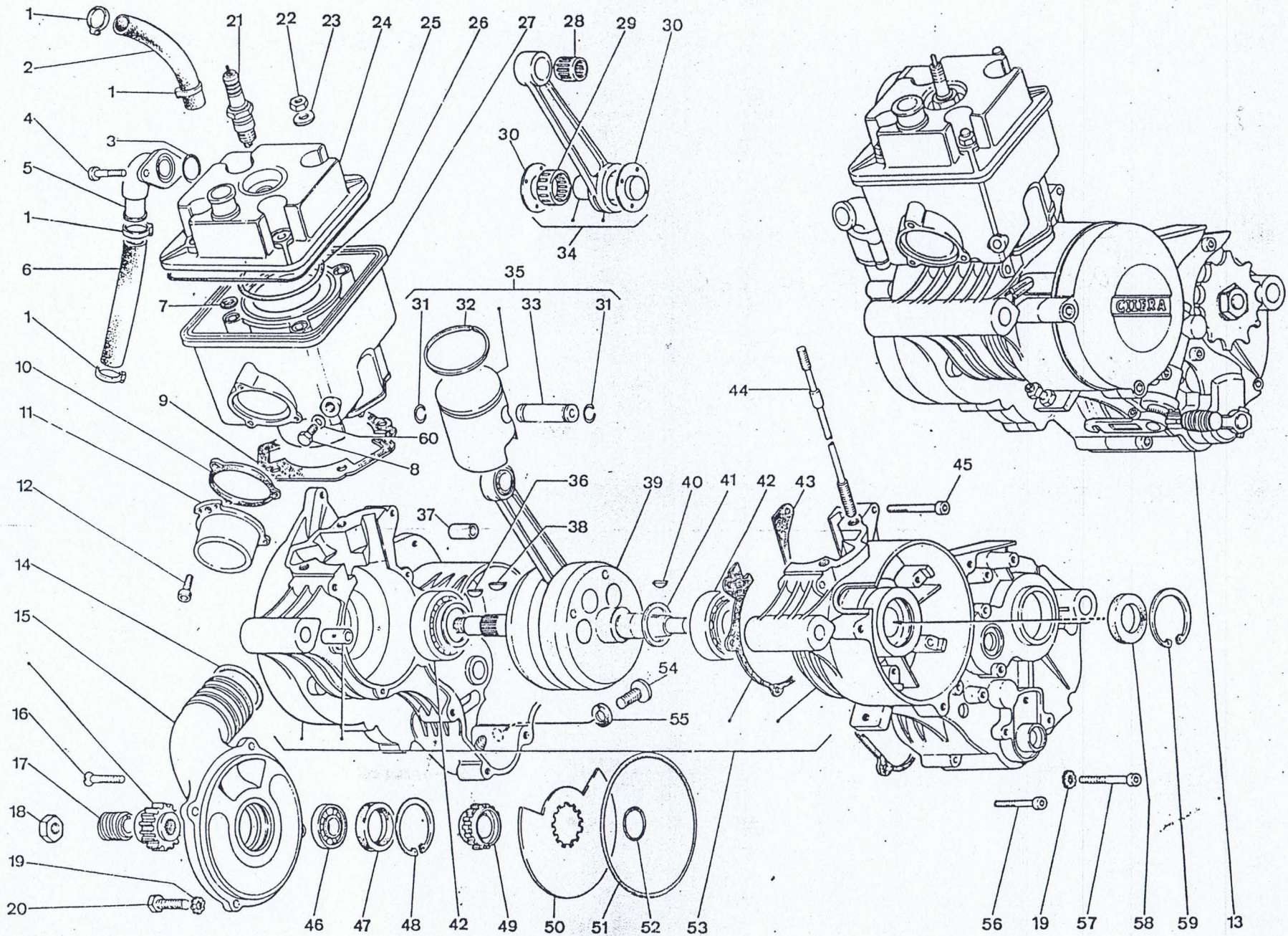
b) Con i particolari: figg. 28-29

c) Con i particolari: figg. 31-32-33

d) Con i particolari: figg. 28-29-30-34

e) Con i particolari: T.1 figg. 37-43; T.2 figg. 21-32-34-72.



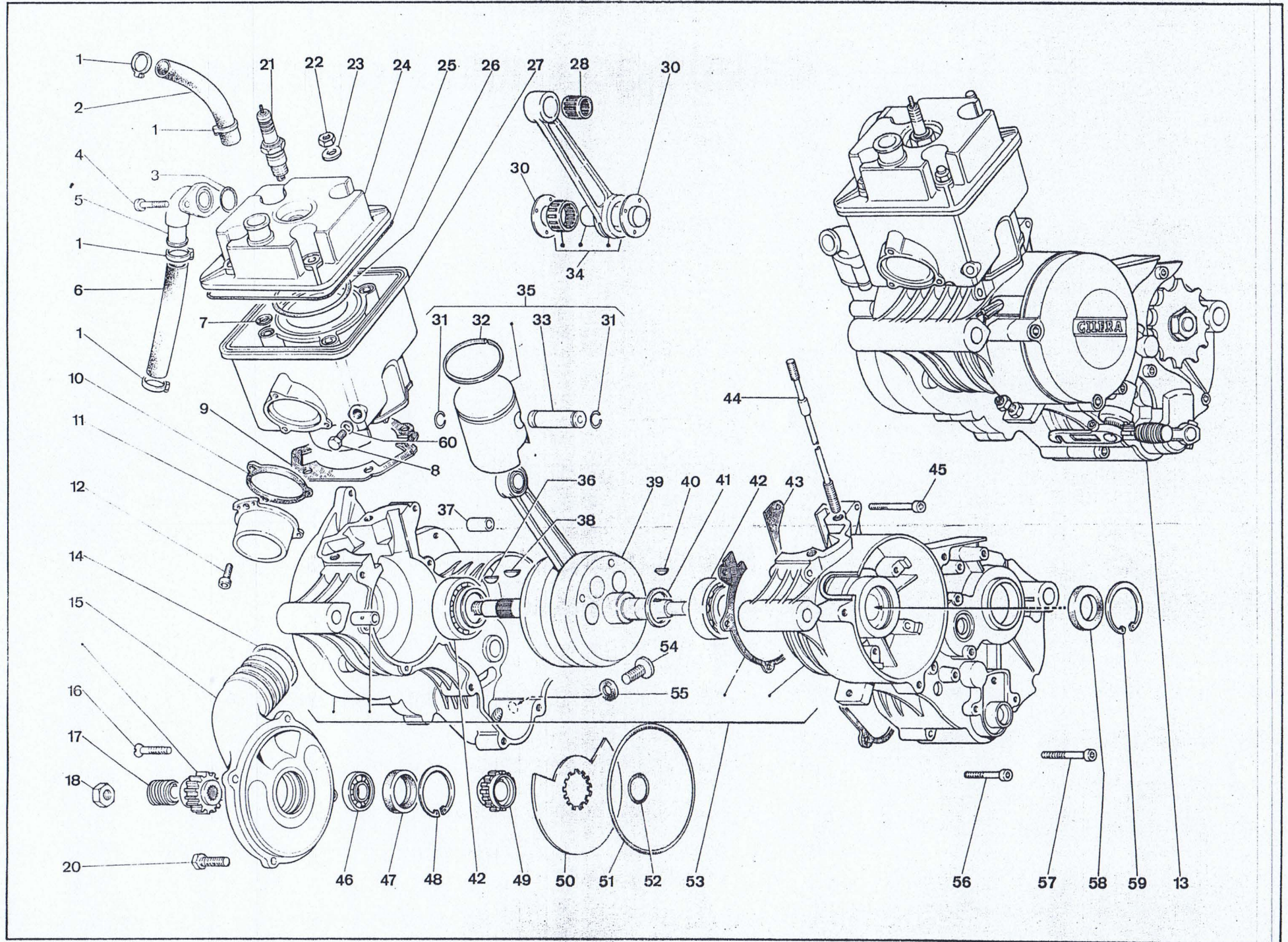








Tav. 1 - MOTORE - CARTER - CILINDRO - ALBERO MOTORE



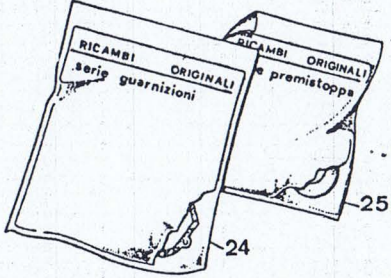
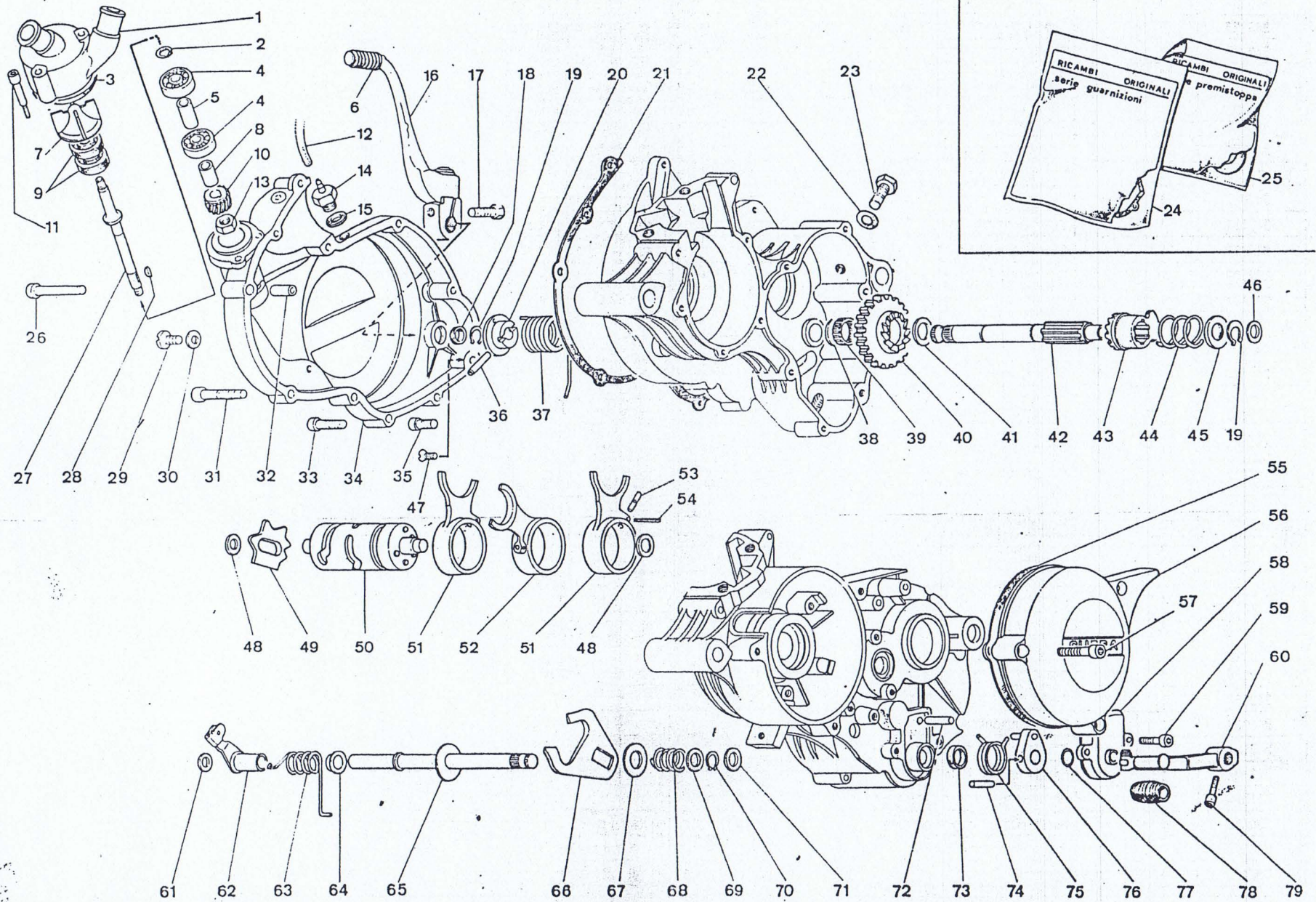


340555

Fig.	Particolare	Q.tà	Valid.	Descrizione
1	340039	1		Coperchio pompa
2	S. 6626	1		Anello seeger
3	340259	1		Guarnizione coperchio pompa
4	340262	2		Cuscinetto «Riv 6000»
5	340102	1		Distanziale centrale
6	G. 68306	1		Pedanina in gomma
7	<del>340166</del>	1		Ventola per pompa
8	340114	1		Distanziale inferiore
9	340263	2		Guarnizione di tenuta
10	340112	1		Ingranaggio elicoidale pompa acqua
11	340261	3		Vite fissaggio coperchio
12	G. 401785	1		Tubo sfiato
13	340258	1		Dado autobloccante m. 8
14	348239	1		Tappo carico olio e sfiato
15	G. 6369	1		Guarnizione per tappo
16	340255	1		Leva messa in moto con pedanina (fig. 6)
17	319021	1		Vite fissaggio leva
18	112978	1		Anello tenuta albero messa in moto
19	S. 6415	2		Anello elastico fermo ghiera
20	340110	1		Ghiera arresto molla
21	340223	1		Guarnizione per coperchio
22	G. 7598	1		Rondella arresto nottolino
23	G. 68062	1		Perno arresto nottolino
24	340204	a rich.		Serie guarnizione
25	340205	a rich.		Serie premistoppa
26	G. 68283	1		Vite m. 6 x 40 fissaggio coperchio
27	340101	1		Alberino pompa
28	S. 18209	1		Chiavetta
29	S. 30240	1		Vite livello olio
30	G. 11556	1		Guarnizione per vite
31	G. 60474	1		Vite m. 6x45 fissaggio coperchio lato frazione
32	340115	2		Spina accoppiamento coperchio pompa al carter
33	122637	6		Vite m. 6x30, fissaggio coperchio
34	340036	1		Coperchio carter lato frizione
35	G. 400086	2		Vite m. 6 x 25
36	340250	1		Spina elastica
37	340254	1		Molla ritorno pedale
38	G. 26185	1		Rondella spallamento Ingranaggio
39	330278	1		Gabbietta a rulli
40	340116	1	C.1	Ingranaggio messa in moto

Fig.	Particolare	Q.tà	Valid.	Descrizione
40	340362	1	E.1	Ingranaggio messa in moto
41	330277	1		Rondella spallamento gabbietta
42	340106	1		Albero messa in moto
43	340140	1		Innesto
44	G. 68082	1		Molla per innesto
45	G. 68444	1		Ralla spallamento molla
46	G. 68057	1		Rondella spallamento albero
47	S. 8936	1		Vite m. 6 x 25
48	G. 68057	2		Rondella rasamento tamburo desmodromico
49	345027	1		Disco dentato arresto marce
50	340252	1		Tamburo desmodromico con perni
51	340196	2		Forcella comando 1'-2' e 3'-4' velocità
52	340195	1		Forcella comando 5'-6' velocità
53	340237	3		Spina per forcella
54	G. 29087	3		Coppiglia per spina
55	340271	1		Guarnizione coperchio
56	340035	1		Coperchio carter lato volante
57	G. 400086	3		Vite fissaggio coperchio
58	340076	1		Coperchietto molla selettore cambio
59	S. 15746	2		Vite fissaggio coperchietto
60	340253	1		Leva comando selettore con gommino (fig. 78)
61	G. 68057	1		Rosetta rasamento lato levetta
62	340193	1		Levetta innesto marce completa
63	340222	1		Molla richiamo levetta innesto marce
64	340191	1		Boccola in ertalon guida levetta inn. marce
65	340104	1		Albero comando selettore
66	330252	1		Forchetta selettore marce
67	G. 68444	1		Rondella ritegno forchetta
68	G. 68080	1		Molla spingi forchetta
69	G. 68107	1		Rondella ritegno molla
70	G. 68108	1		Anello elastico ritegno molla
71	G. 68060	1		Rondella spallamento albero selettore
72	345854	1		Spina fermo molla
73	S. 8766	1		Anello tenuta albero selettore
74	340250	1		Spina elastica ritegno leva
75	G. 29625	1		Molla ritegno pedale
76	340220	1		Comando molla selettore con P.I.
77	11623	1		Anello tenuta «OR» per alb. sul cop.
78	306926	1		Gommino per leva selettore
79	G. 68863	1		Vite m. 5x20 fissaggio leva selettore



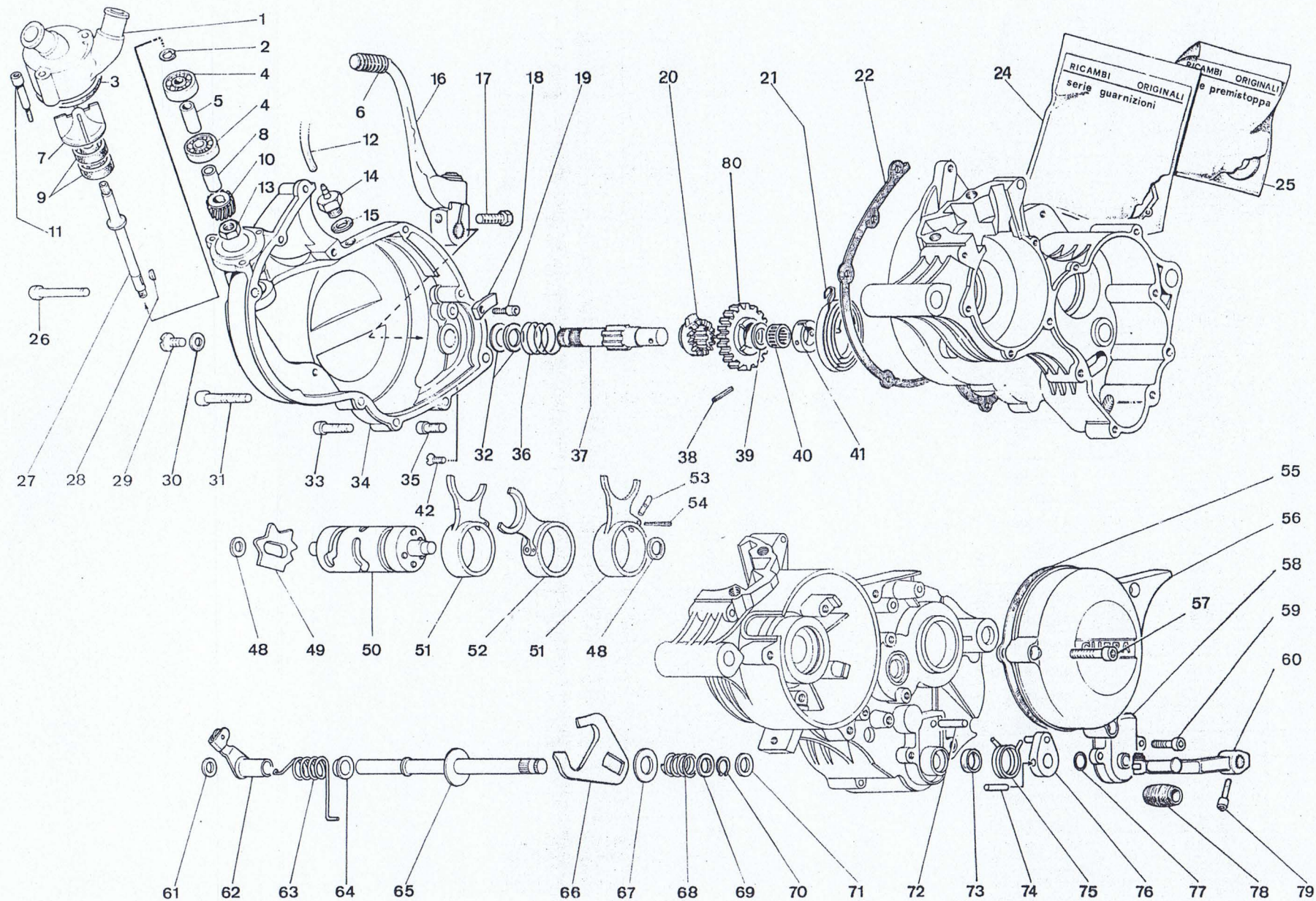








# Tav. 2 - CAMBIO - POMPA ACQUA - AVVIAMENTO



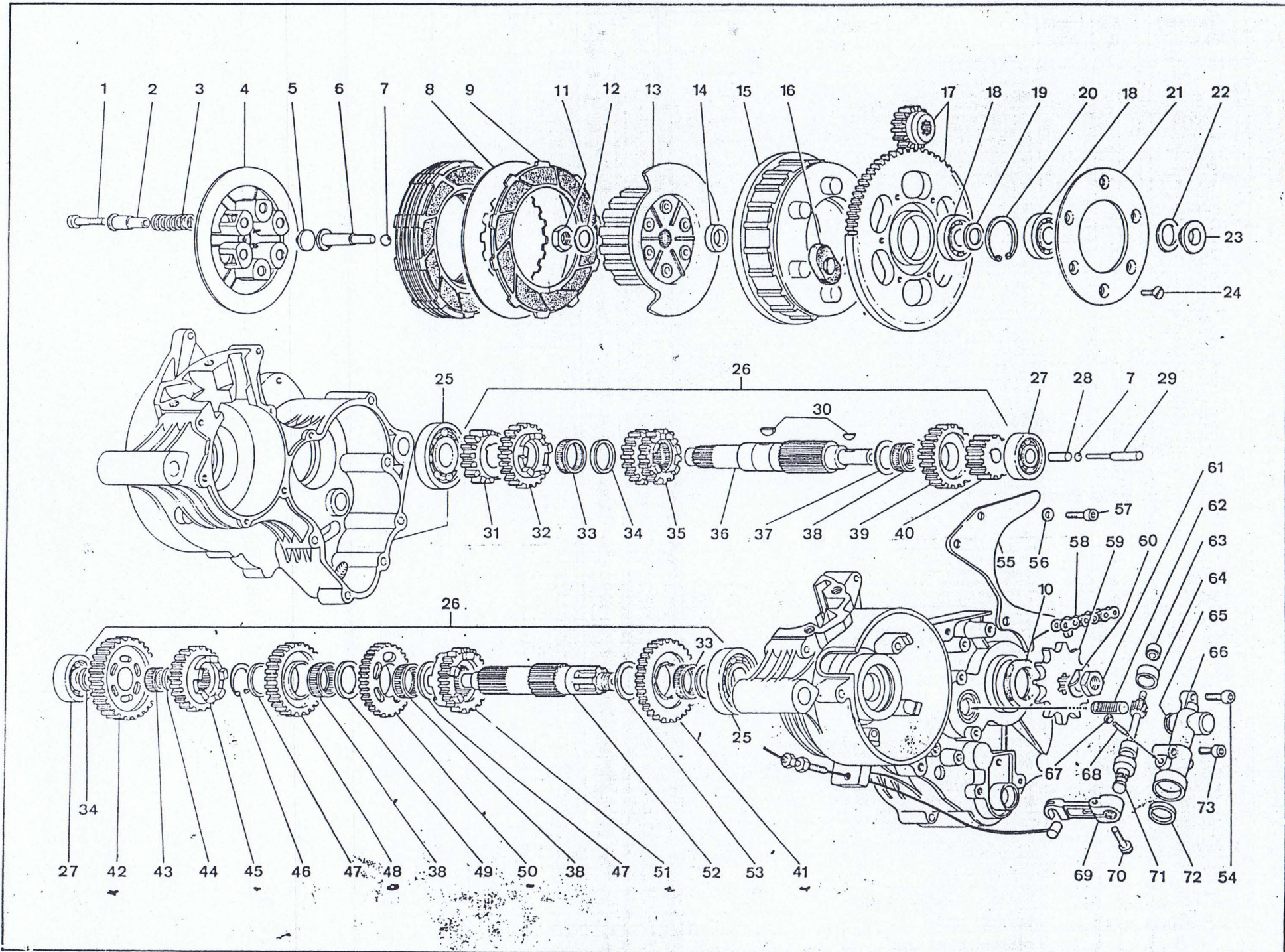


40525

Fig.	Particolare	Q.tà	Valid.	Descrizione
1	122637	6		Vite ritegno m. 6 x 30
2	340105	6		Ritegno molla frizione
3	330107	6		Molla frizione
4	<del>340118</del>	1		Flangia porta molle
5	348906	1		Piattello per disco porta molla
6	G. 29429	1		Spingitoio frizione
7	G. 8066	2		Sfera
8	348940	6		Disco condotto
9	<del>330184</del>	7		Disco conduttore guarnito
10	G. 29571	1		Anello tenuta albero second. lato vol.
11	340338	1		Dado
12	330145	1		Rondella appoggio
13	340268	1		Tamburo interno con inserto
14	340107	1		Distanziale tamburo interno frizione
15	330163	1		Tamburo esterno frizione
16	330192	6		Tassello parastrappi
17	340215	1	C.1	Coppia primaria
17	340353	1	E.1	Coppia primaria
18	330231	2		Cuscinetto corona frizione
19	330183	1		Distanziale cuscinetti
20	S. 6635	1		Anello elastico ritegno cuscinetti
21	330181	1		Disco ritegno parastrappi
22	330260	1		Rondella distanziale
23	340108	1		Distanziale corona frizione
24	330054	6		Vite ritegno corona
25	330148	2		Cuscinetto alberi cambio
26	340225 (a)	1	C.1	Cambio completo
26	340355 (a)	1	E.1	Cambio completo
27	G. 62515	2		Cuscinetto alberi cambio
28	330056	1		Astina intermedia
29	340217	1		Astina comando frizione
30	G. 62518	2		Chiavetta albero primario
31	340046	1	C.1	Ingranaggio 2° vel. sul primario
31	340382	1	E.1	Ingranaggio 2° vel. sul primario*
32	340049	1	C.1	Ingranaggio 6° vel. sul primario
32	340385	1	E.1	Ingranaggio 6° vel. sul primario.
33	340065	2		Gabbia a rulli
34	340057	2		Rondella spallamento ingranaggi
35	340227	1	C.1	Ingranaggio 3° e 4° vel. sul primario
35	340383	1	E.1	Ingranaggio 3° e 4° vel. sul primario

Fig.	Particolare	Q.tà	Valid.	Descrizione
36	340226	1	C.1	Albero primario cambio
36	340381	1	E.1	Albero primario cambio
37	340059	1		Rondella spallamento ingranaggio
38	340064	3		Gabbia a rulli
39	340048	1	C.1	Ingranaggio 5° vel. sul primario
39	340384	1	E.1	Ingranaggio 5° vel. sul primario
40	340045	1	C.1	Ingranaggio 1° vel. sul primario
41	340229	1	C.1	Ingranaggio 1° vel. sul secondario
41	340387	1	E.1	Ingranaggio 1° vel. sul secondario
42	340230	1	C.1	Ingranaggio 2° vel. sul secondario
42	340388	1	E.1	Ingranaggio 2° vel. sul secondario
43	340073	1		Gabbia a rulli
44	330360	1		Rondella spallamento ingranaggio
45	340234	1	C.1	Ingranaggio 6° vel. sul secondario
45	340392	1	E.1	Ingranaggio 6° vel. sul secondario
46	S. 6420	1		Anello seeger
47	340058	2		Rondella spallamento ingranaggi
48	340232	1	C.1	Ingranaggio 4° vel. sul secondario
48	340390	1	E.1	Ingranaggio 4° vel. sul secondario
49	340063	1		Rondella spallamento ingranaggi
50	340231	1	C.1	Ingranaggio 3° vel. sul secondario
50	340389	1	E.1	Ingranaggio 3° vel. sul secondario
51	340233	1	C.1	Ingranaggio 5° vel. sul secondario
51	340391	1	E.1	Ingranaggio 5° vel. sul secondario
52	340228	1	C.1	Albero secondario cambio
52	340386	1	E.1	Albero secondario cambio
53	340060	1		Rondella spallamento ingranaggio
54	319021	1		Vite bloccaggio supp. al carter
55	340153	1		Protezione guida catena-carter
56	G. 62512	3		Rondella
57	S. 15746	3		Vite fissaggio protezione
58	340278	1		Catena trasmissione
59	348287	1		Pignone catena
60	348421	1		Rondella sicurezza
61	340338	1		Dado fissaggio pignone
62	340117	1		Cremagliera frizione
63	340218	1		Gabbia a rulli cleca
64	340219	1		Bussola autolubrificante
65	119075	1		Guarnizione «OR»
66	340040	1		Corpo comando leva frizione







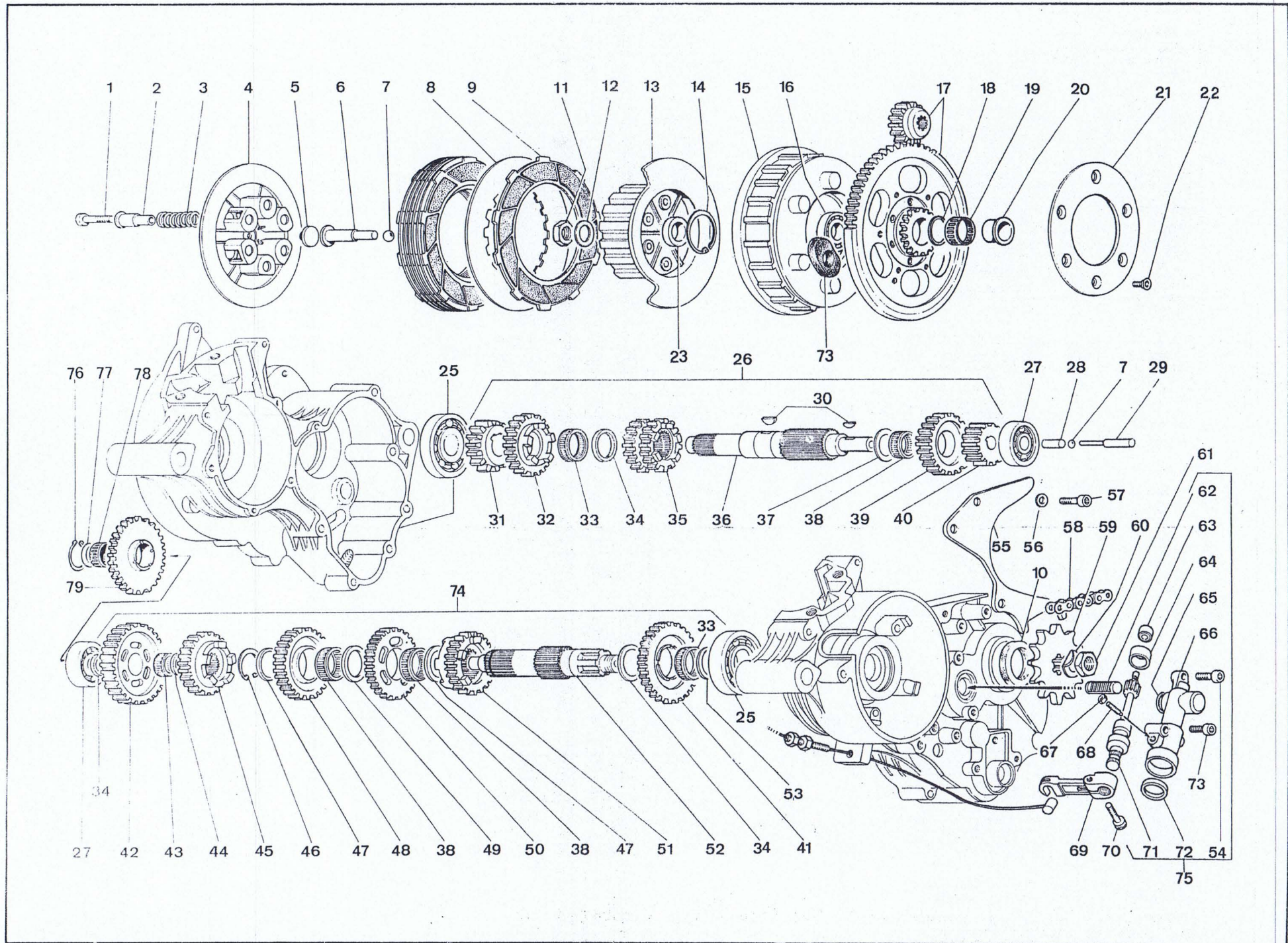
### Iav. 3 - ALBERO PRIMARIO E SECONDARIO - INGRANAGGI CAMBIO - FRIZIONE

Fig.	Particolare	Q.tà	Descrizione	Fig.	Particolare	Q.tà	Descrizione
1	122637	6	Vite ritegno m. 6 x 30	43	340073	1	Gabbia a rulli
2	340105	6	Ritegno molla frizione	44	330360	1	Rondella spallamento ingranaggio
3	330107	6	Molla frizione	45	340498	1	Ingranaggio 6° vel. sul secondario
4	340525	1	Flangia porta molle	46	340645	1	Anello seeger
5	348906	1	Piattello per disco porta molla	47	340058	2	Rondella spallamento ingranaggi
6	G. 29429	1	Spingitoio frizione	48	340497	1	Ingranaggio 4° vel. sul secondario
7	G. 8066	2	Sfera	49	340063	1	Rondella spallamento ingranaggi
8	348940	6	Disco condotto	50	340231	1	Ingranaggio 3° vel. sul secondario
9	330184	7	Disco conduttore guarnito	51	340233	1	Ingranaggio 5° vel. sul secondario
10	G. 29571	1	Anello tenuta	52	340487	1	Albero secondario cambio
11	340338	1	Dado fissaggio tamb. int.	53	340060	1	Rondella spallamento cambio
12	330145	1	Rondella appoggio	54	319021	1	Vite bloccaggio supp. al carter
13	340268	1	Tamburo interno	55	340153	1	Protezione guida catena-carter
14	S. 6635	1	Anello elastico	56	G. 62512	3	Rondella
15	330163	1	Tamburo esterno frizione	57	G. 62093	3	Vite fissaggio protezione
16	330231	1	Cuscinetto corona frizione	58	340618	1	Catena trasmissione
17	340693	1	Coppia primaria	59	348287	1	Pignone catena Z12
18	340495	1	Distanziale	59	340459	1	Pignone Z11
19	340512	1	Gabbia a rulli	59	340460	1	Pignone Z13
20	340494	1	Bussola	60	348421	1	Rondella sicurezza
21	330181	1	Disco ritegno parastrappi	61	340338	1	Dado fissaggio pignone
22	330054	6	Vite	62	340117	1	Cremagliera frizione
23	340511	1	Distanziale	63	340218	1	Gabbia a rulli cieca
25	330148	2	Cuscinetto alberi cambio	64	340219	1	Bussola autolubrificante
26	340553	1	Albero primario completo	65	119075	1	Guarnizione «OR»
27	G. 62515	2	Cuscinetto alberi cambio	66	340040	1	Corpo comando leva frizione
28	330056	1	Astina intermedia	67	G. 22819	1	Dado per perno
29	340533	1	Astina comando frizione	68	G. 29432	1	Ferma perno comando
30	G. 62518	2	Chiavetta albero primario	69	340120	1	Leva comando frizione
31	340046	1	Ingranaggio 2° vel. sul primario	70	S. 31090	1	Vite bloccaggio leva
32	340049	1	Ingranaggio 6° vel. sul primario	71	340111	1	Perno per comando frizione
33	340065	2	Gabbia a rulli	72	112978	1	Anello tenuta perno
34	340057	2	Rondella spallamento ingranaggi	73	319007	2	Vite bloccaggio supp. al cater
35	340227	1	Ingranaggio 3° e 4° vel. sul primario	74	340554	1	Albero secondario completo
36	340486	1	Albero primario cambio	75	<b>340694 (a)</b>	1	Corpo perno completo
37	340059	1	Rondella spallamento ingranaggio	76	S. 6417	1	Anello seeger
38	340064	3	Gabbia a rulli	77	330361	1	Rondella
39	340048	1	Ingranaggio 5° vel. sul primario	78	340073	1	Gabbia a rulli
40	340045	1	Ingranaggio 1° vel. sul primario	79	340490	1	Ingranaggio satellite
41	340229	1	Ingranaggio 1° vel. sul secondario	80	<b>340496 (b)</b>	1	Cambio completo
42	340230	1	Ingranaggio 2° vel. sul secondario				

a) Con particolari: figg. 54-62-63-64-65-66-67-68-71-72-73 - b) Con particolari: figg. 26-74



# Tav. 3 - ALBERO PRIMARIO E SECONDARIO - INGRANAGGI CAMBIO - FRIZIONE

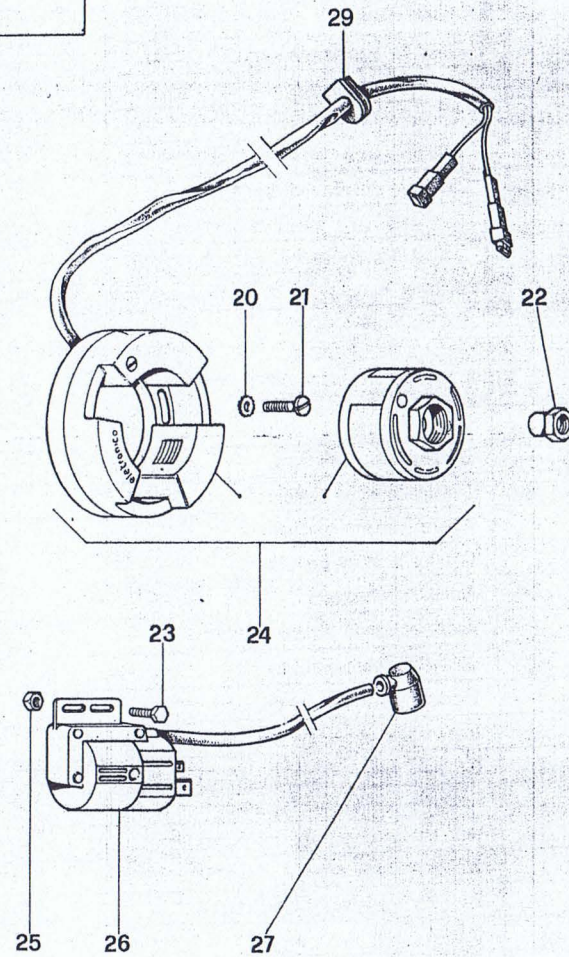
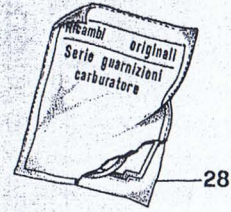
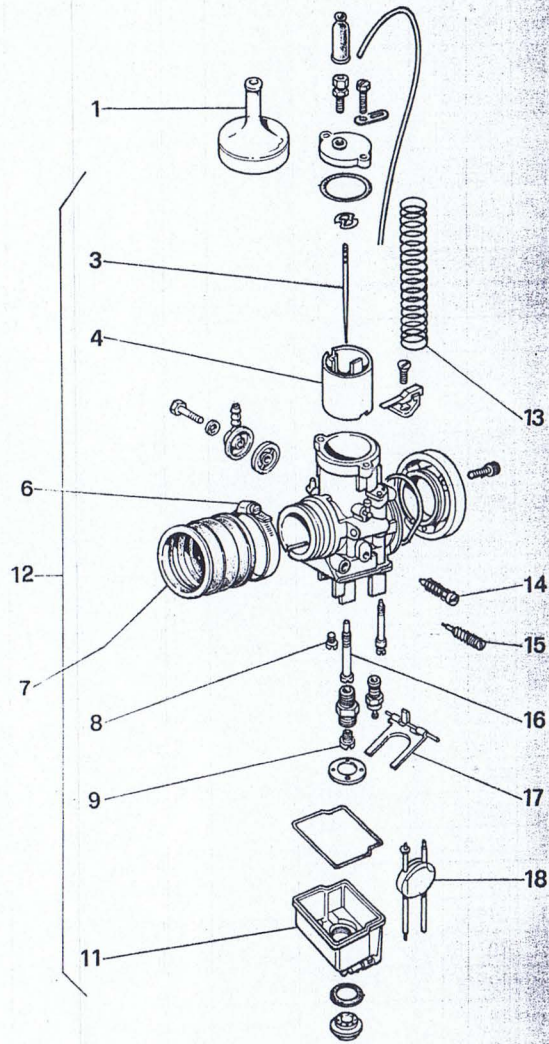








# Tav. 4 - CARBURATORE - ACCENSIONE

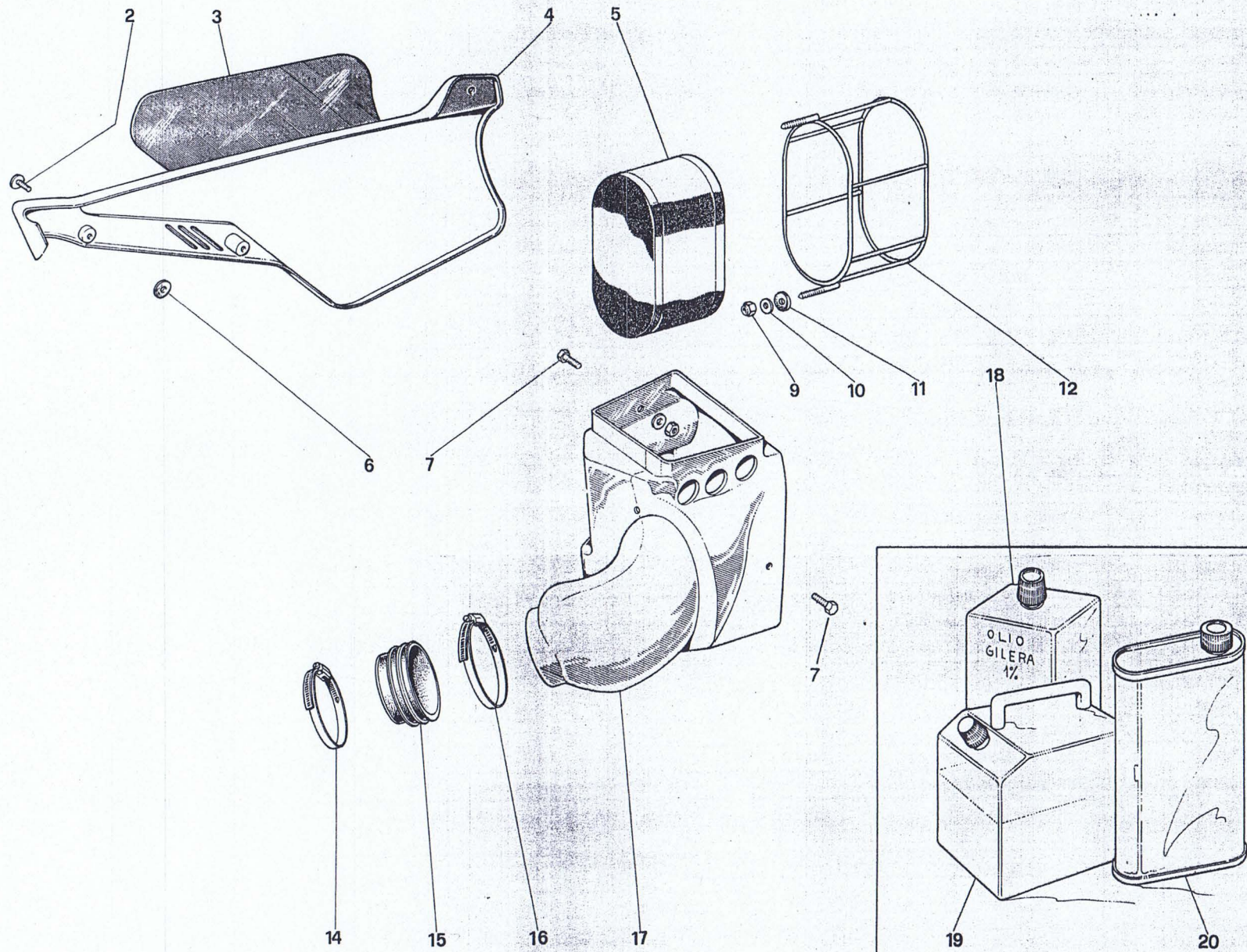








# Tav. 5 - CASSETTA FILTRO

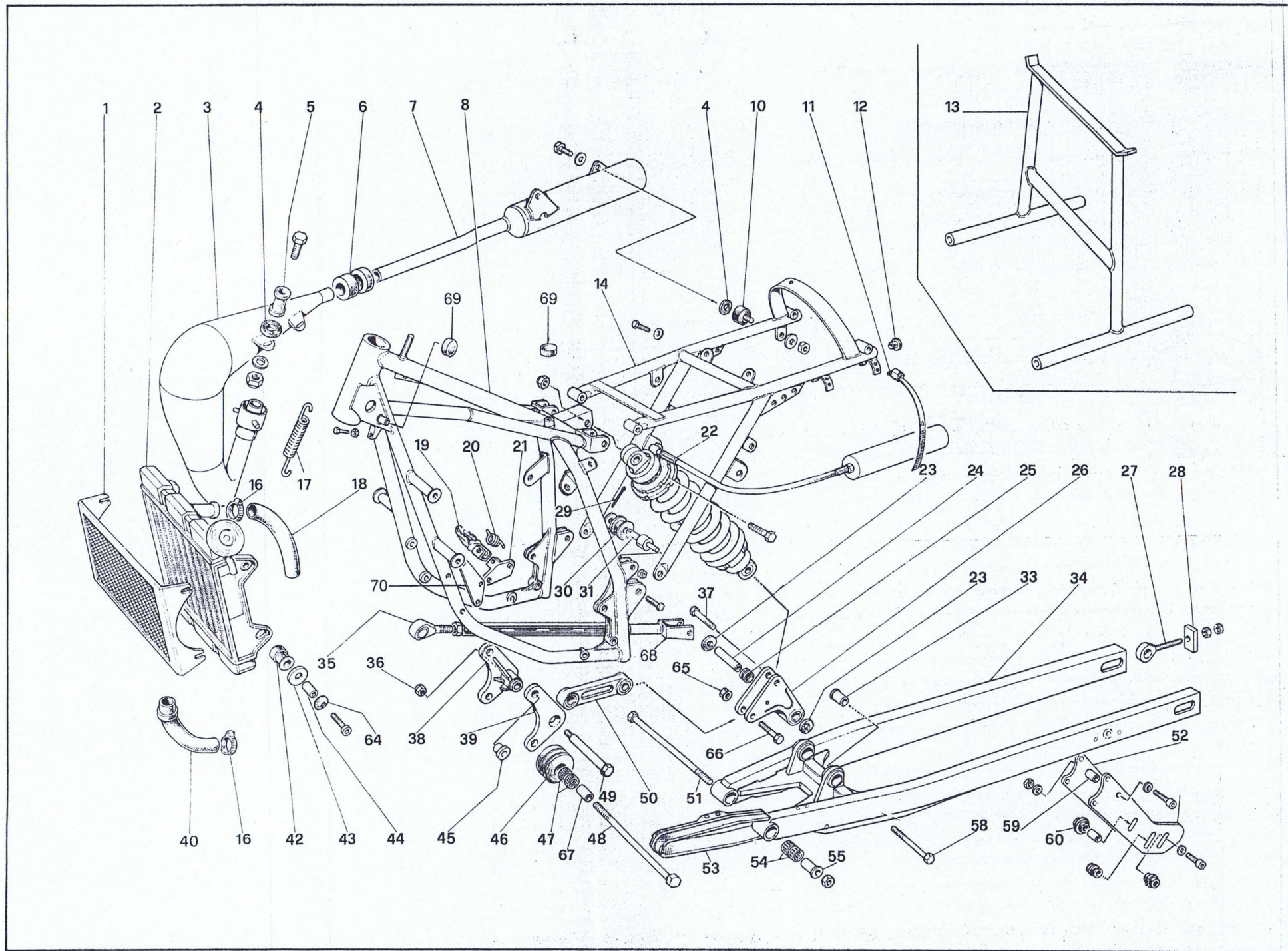








Tav. 6 - TELAIO - FORCELLA POSTERIORE - SILENZIATORE - TENDICATENA - COPRICATENA

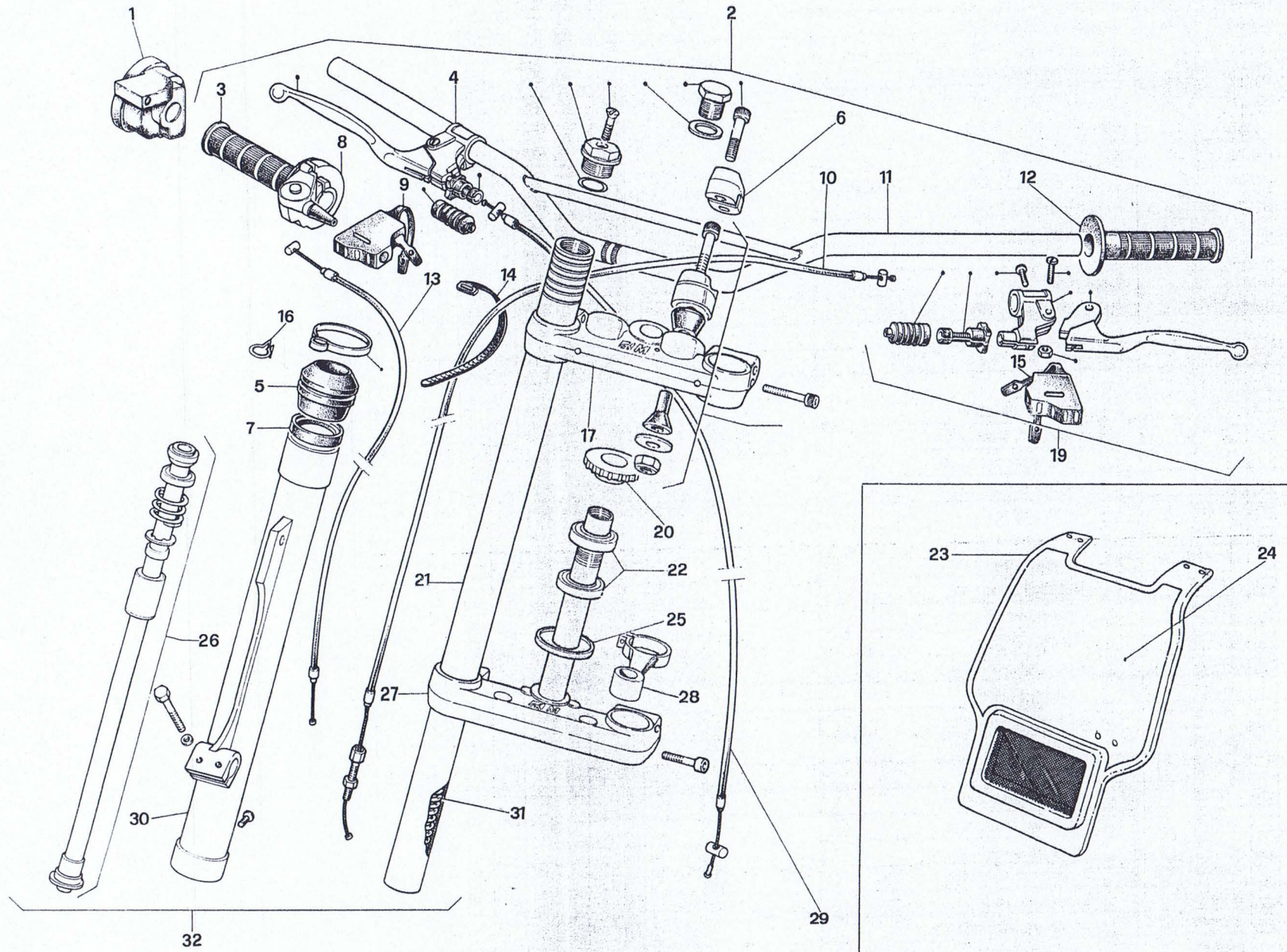








Tav. 7 - FORCELLA TELESCOPICA - MANUBRIO - TRASMISSIONI

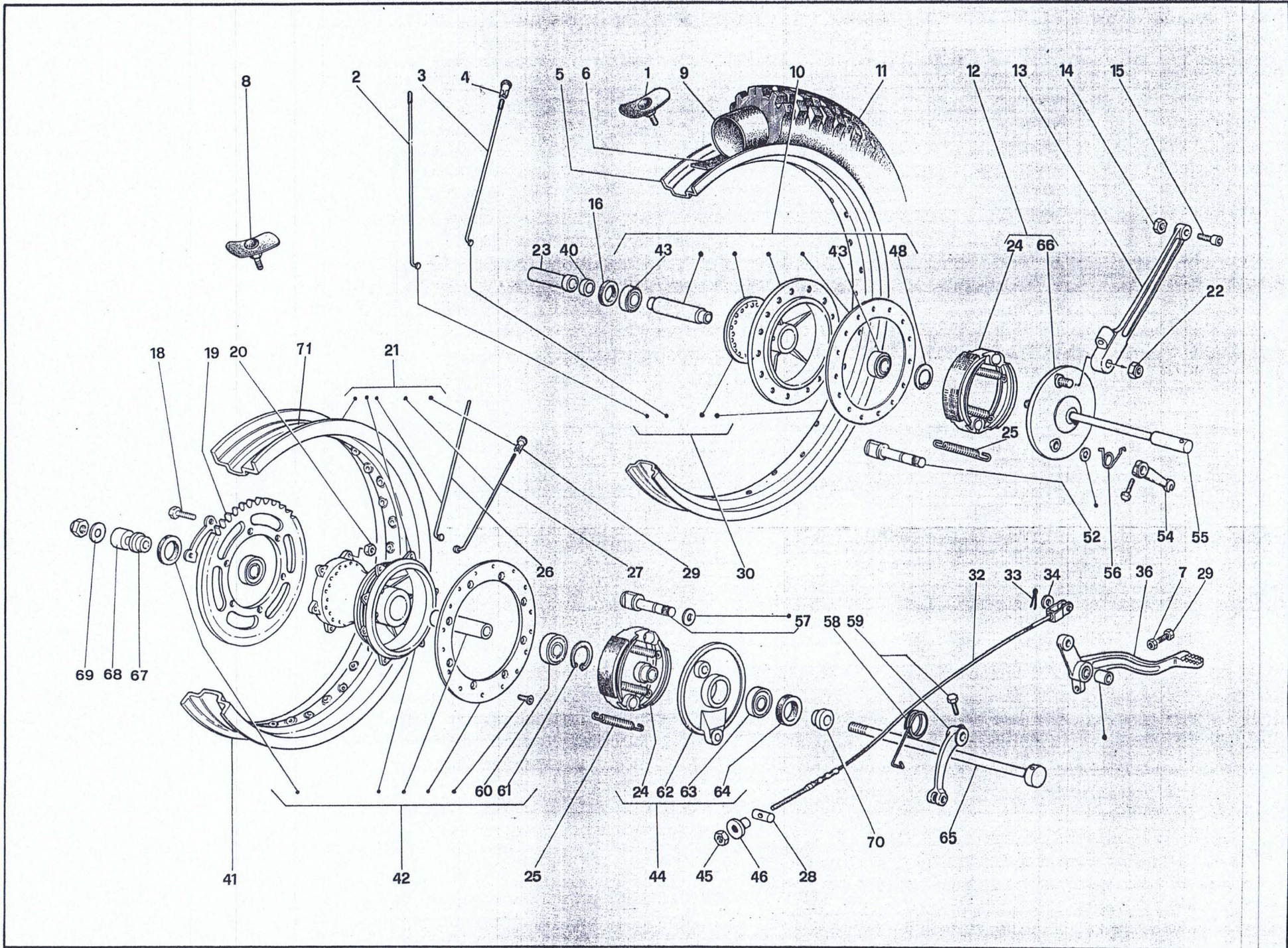








Tav. 8 - RUOTA ANTERIORE E POSTERIORE - PEDALE FRENO

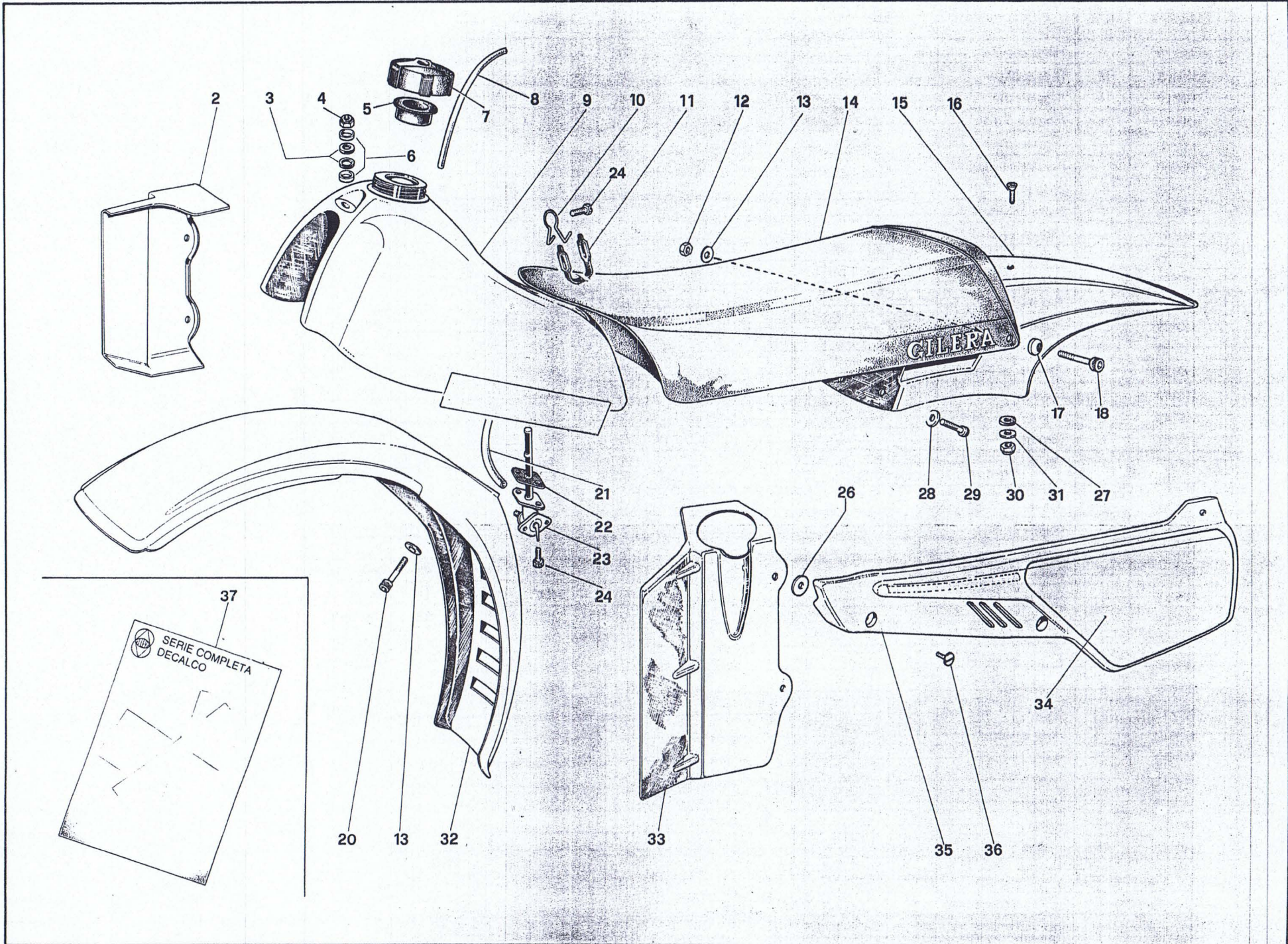








Tav. 9 - SERBATOIO - SELLA - PARAFANGHI - COPERTURA LATERALE - CONVOGLIATORI





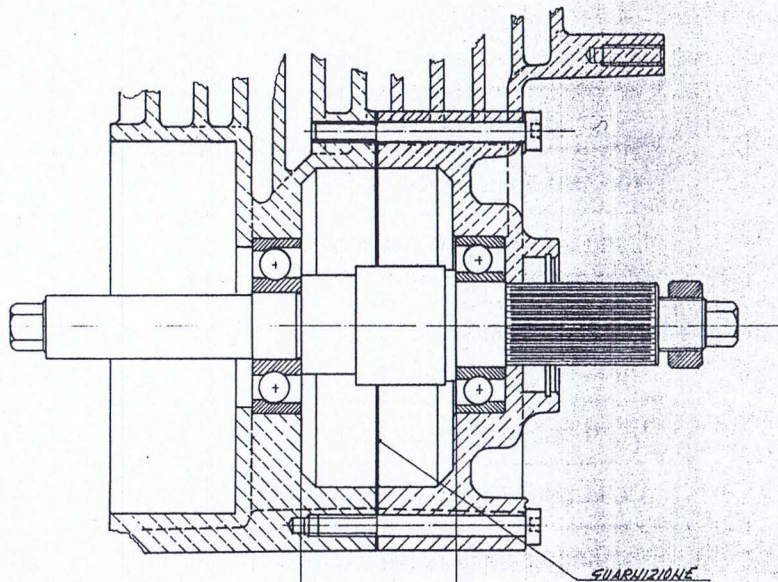


FIGURA A

ATTREZZO DIS. N° 360474

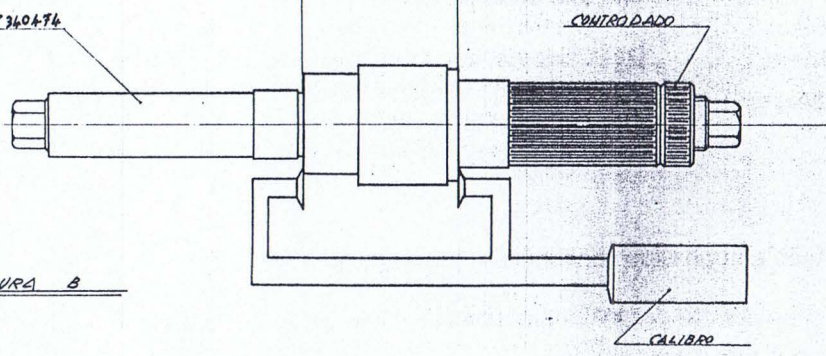


FIGURA B

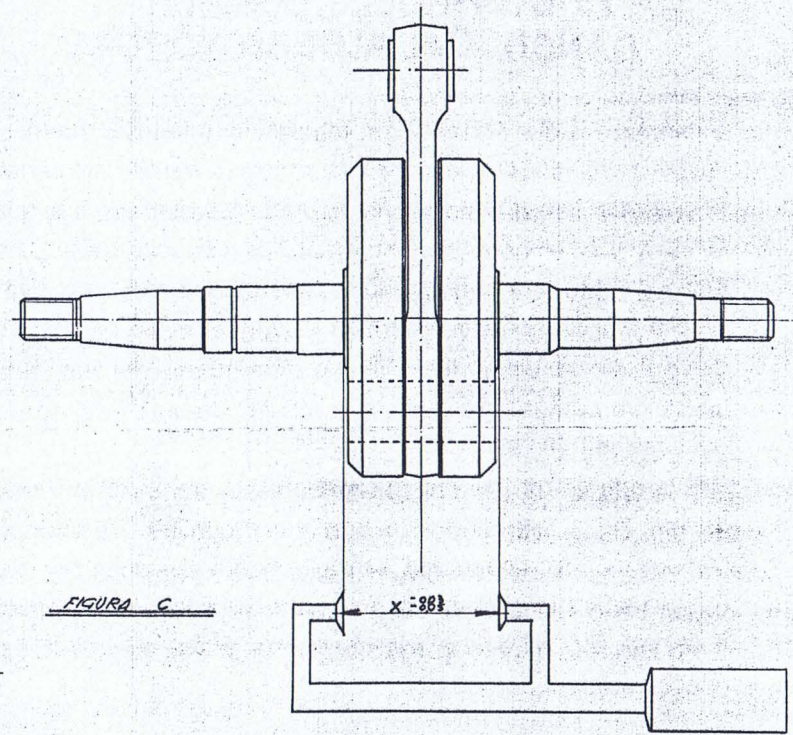


FIGURA C



## **125 C2 competizione**

# **ERRATA CORRIGE**

Catalogo parti ricambio dis. n. 340754

Alla tav. 6 - fig. 50 il particolare biella ha il numero dis. 340769 anzichè 340558.

Alla tav. 9 - fig. 17 il particolare rondella ha il numero dis. 340377 anzichè 340337.



