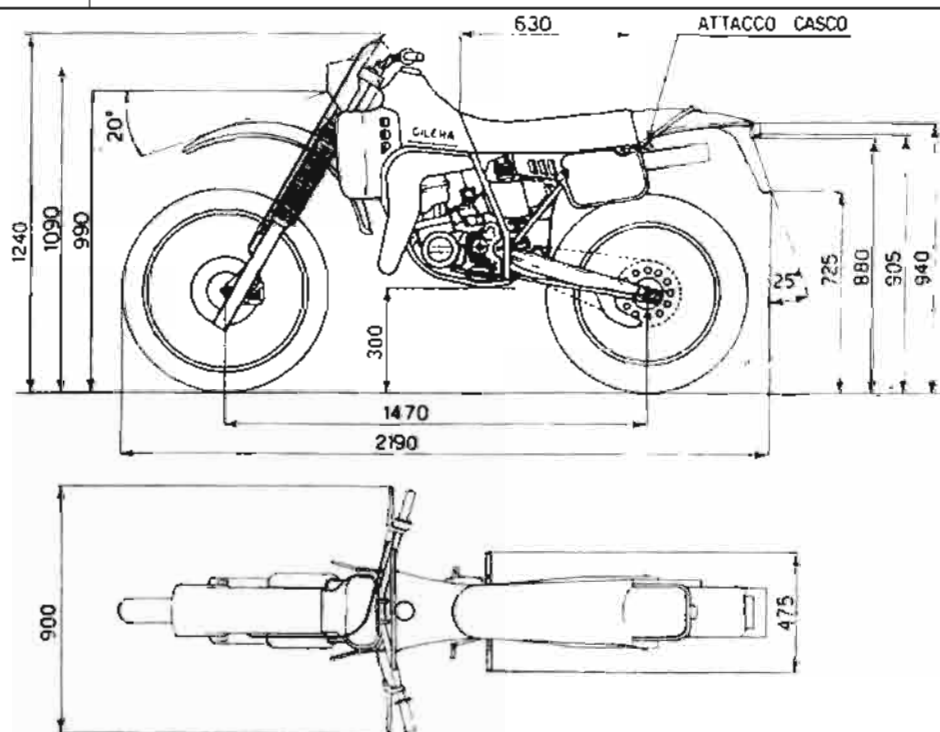




Omologato dal Ministero dei Trasporti - Direzione Generale Motorizzazione Civile e T.C. -  
Certificato n. 51702 OM in data 9-2-85.  
È autorizzato il rilascio della dichiarazione di conformità di cui all'art. 53 del T.U. 15 giugno  
1959, n. 393.

«PUNZONATURA»  
Carattere e grandezza  
«al vero»



Telaio	Motore
☆ 208 ☆ 01234567890 ☆ Ⓟ DGM 51702 OM	☆ 2 TD 4 ☆ 01234567890 ☆ ☆ 207 GILERA
Sul carnotto sterzo	Sul sercicarter sinistro

**MOTOTELAIO**

**Caratteristiche e dimensioni**

Dispositivo portacasco  
 ☆ Telaio: tipo monotrave-tubolare  
 Posti ..... n. 1  
 Lunghezza max. .... m. 2,190  
 Larghezza max. .... m. 0,900  
 ☆ Passo (a carico) ..... m. 1,470  
 Altezza max. .... m. 1,240  
 Sospensione anteriore: a forcella telescopica con ammortizzatori idraulici.  
 Sospensione posteriore: a forcellone oscillante - Monoammortizzatore idraulico a gas.

**Massa e gommatura**

Tara: 115 kg + conducente kg. 70 ..... 185 kg.

RUOTE con cerchio { anteriore tipo 21" WM 1/1,6  
 posteriore tipo 18" WM 1/2,15

Pneumatici { anteriore 3,00 - 21" Pirelli MT 16  
 posteriore 4,50 - 18" Garacross

☆ Freni: (v. retro)

**Impianto elettrico**

Volano magnete ..... 12V-60W

Dispositivi illuminazione e segnalamento di tipo approvato.

Regolamentari { Proiettore DGM 38782 PMxLA  
 Fanalino post. DGM 38698  
 Catadiotro E 30149  
 Avv. acustico IGM 2859 KAA

Avvisatore acustico posto anteriormente nel cupolino faro

**MOTORE**

**Caratteristiche principali**

☆ Denominazione o tipo: 2TD4 • GILERA 207 ..... Ⓟ 207  
 ☆ Tempi ..... n. 2  
 Alimentazione ..... misc.  
 ☆ Cilindri ..... n. 1  
 ☆ Diametro ..... mm. 71,6  
 ☆ Corsa ..... mm. 62  
 ☆ Cilindrata totale ..... cm<sup>3</sup> 249,6  
 Rapporto di compressione ..... 1 : 14  
 Coppia max. .... 35,33 Nm a 7.000 giri/1'  
 ☆ Potenza max. DGM (35,2 Cv) ..... 25,9 kW a 7.000 giri/1'  
 Potenza fiscale ..... CV 5  
 Raffreddamento ..... a liquido permanente con pompa di circolazione

**Trasmissione**

Frizione: a dischi multipli in bagno d'olio  
 ☆ Trasmissione primaria: a ingranaggi motore-cambio ..... (Z = 27/74) = 1 : 2,74  
 ☆ Cambio a marce: con ingranaggi sempre in presa  
 prima ..... (Z = 13/29) = 1 : 2,33  
 seconda ..... (Z = 14/24) = 1 : 1,71  
 terza ..... (Z = 17/22) = 1 : 1,29  
 quarta ..... (Z = 20/20) = 1 : 1  
 quinta ..... (Z = 21/18) = 1 : 0,85  
 ☆ Trasmissione secondaria: a catena  
 pignone-corona ..... (Z = 13/44) = 1 : 3,38  
 Rapporto totale ..... 1 : 7,95  
 ☆ Velocità calcolata a regime di potenza max. 109,9 Km./h. (n. 7000 giri/1')

**Prove di velocità e di accelerazione**

1 Km. { con partenza da fermo sec 74,22  
 lanciato sec 29,09  
 Velocità max. effettiva Km/h. 123,7

**Consumi**

Secondo norme CUNA ..... 4,62 litri/100 Km.  
 Serbatoio benzina ..... 7,7 litri

☆ Caratteristiche essenziali la cui modifica comporta la necessità di una nuova omologazione (art. 225 del D.P.R. 30-3-1959 n. 420)

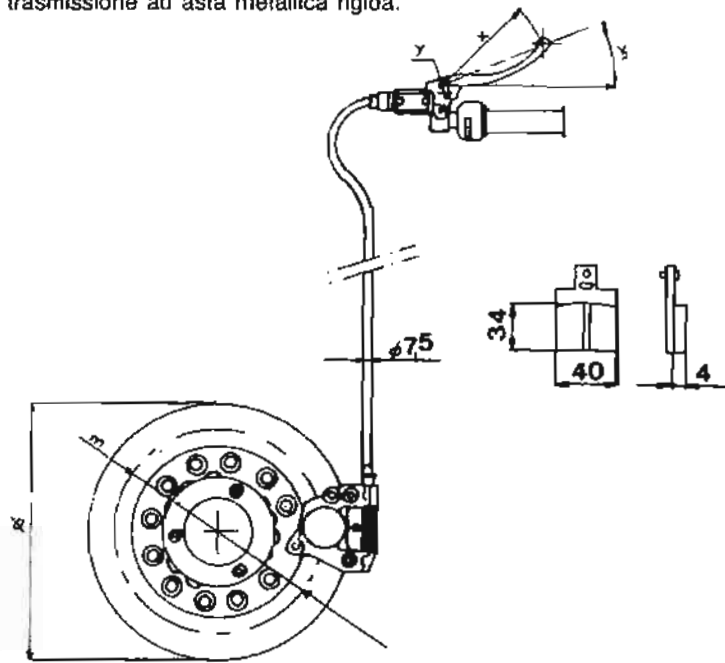
## DISPOSITIVI FRENATURA

Anteriore: Sistema oleodinamico azionato con leva a mano sul lato destro del manubrio e relativo collegamento alla pinza.

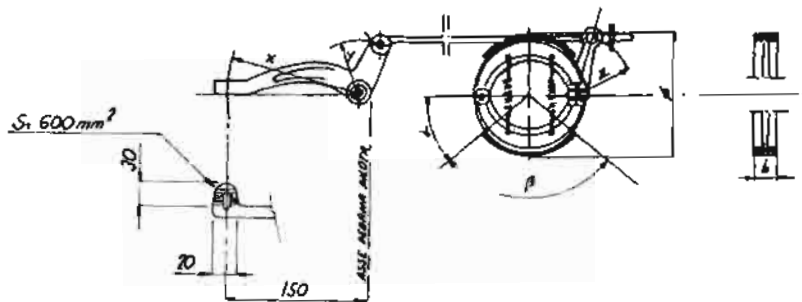
Posteriore a tamburo: comando a pedale a destra e trasmissione ad asta metallica rigida.

### FRENO ANTERIORE

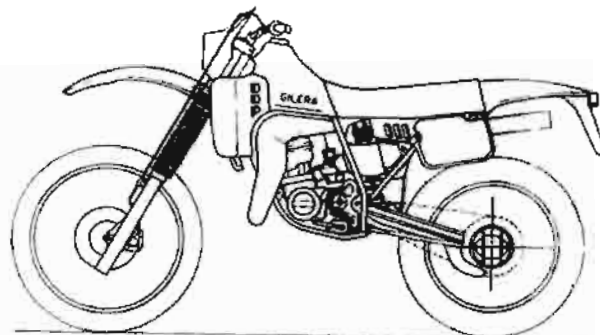
		∅	8		Z	x	y	γ	m	s
ANT.		230				145	22,8	26	193	
POST.	27	125	107	37	30	170	50			



### FRENO POSTERIORE



CORRISPONDENTE NORMA CUNA 033-10



# DISPOSITIVO SILENZIATORE

OMOLOGAZIONE SECONDO LA DIRETTIVA 78/1015/CEE (D.M. 5-5-1979)

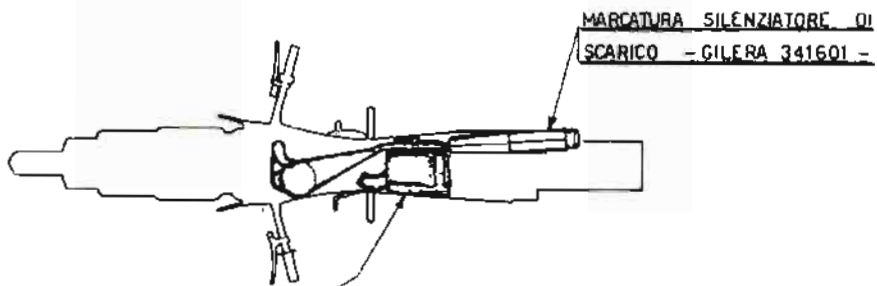
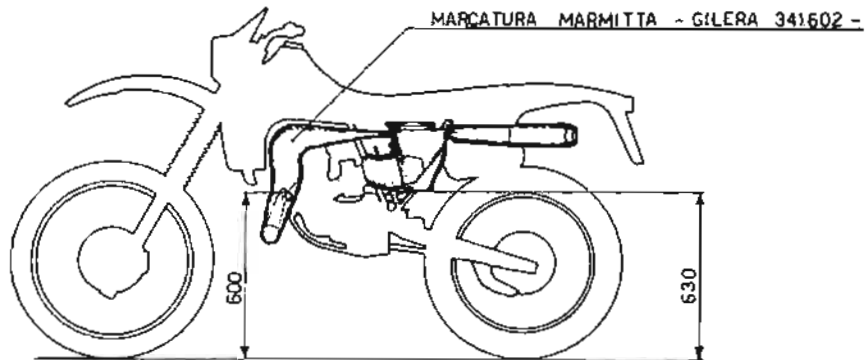
Veicolo omologato per quanto riguarda il rumore secondo la Direttiva CEE 78/1015 - Certificato N. e, 85/525 - 78/1015/CEE in data 9-2-85.

## VALORI LIVELLO SONORO RILEVATI DURANTE LA PROVA

In moto : dB (A)/E 82 a 5250 giri/min. in 3<sup>a</sup> marcia

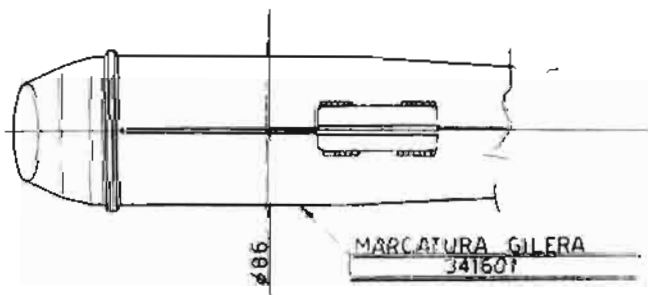
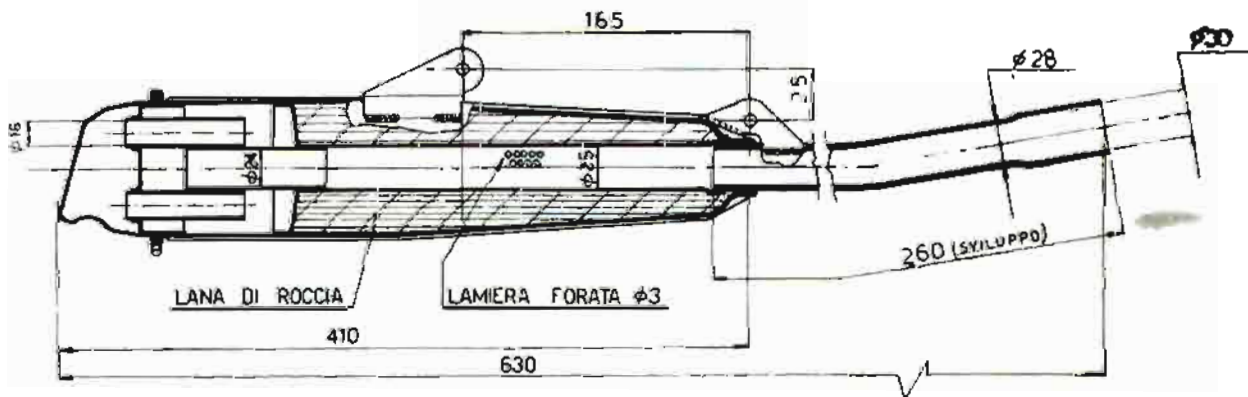
Da fermo : dB (A)/E 89 a 3500 giri/min.

Livello sonoro per silenziatori usati: 94 dB (A)/E/50 a 3500 giri/min.



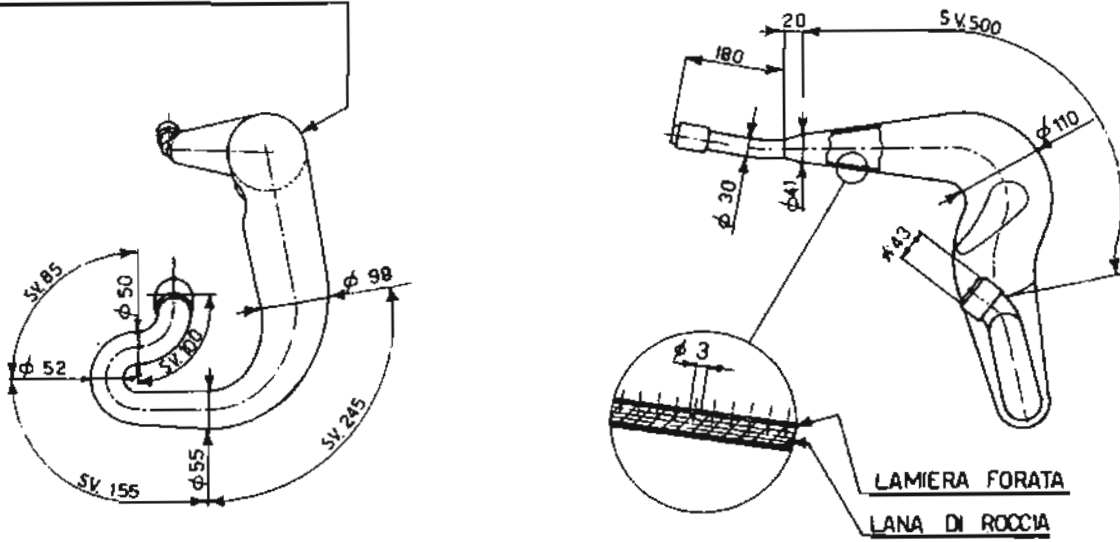
MARCATURA SILENZIATORE DI ASPIRAZIONE - GILERA 341502 -

## SILENZIATORE DI SCARICO



CAMERA DI ESPANSIONE

Marcatura: GILERA 341602

SILENZIATORE DI ASPIRAZIONE

SEZ. PARZ. A-A

