



MINISTERO DEI TRASPORTI

Direzione Generale M.C.T.C.

Direzione Centrale IV

Divisione 41

1040/4150/12(71)

N. 13197

li. 30.3.88

OM 52492

## CARATTERISTICHE TECNICHE DEI VEICOLI OMOLOGATI

per i quali è autorizzato il rilascio della dichiarazione di conformità  
(Articolo 53 comma 3° T.U. del 15.6.1959, n. 393)

MOTOCICLO

CATEGORIA DELL'AUTOVEICOLO

OM 52492

del 30.3.88

OMOLOGAZIONE - ESTENSIONE OMOLOGAZIONE

Piaggio & C. s.p.a. Div. Gilera - 224 (Gilera 350 XRT)

FABBRICA E TIPO DELL'AUTOVEICOLO

NAZ. Semicarenatura Monotrave culla aperta 1

ANNO 1° IMMATR.

COSTRUT.

CARROZZERIA

N° DI TELAIO

POSTI: ANTER.

TOTALI

Gilera 223

B

N 4

N 1

80

mm

69,4

mm

348,8

cm

23,5

kw

7500

6

CV

MOTORE TIPO

COMBUST.

TEMPI

CILINDRI

DIAM.

CORSA

CILINDRATA

POTENZA MAX

GIRI/MIN

POT.

FISCALE

2,240

LUNGHEZZA

0,890

LARGHEZZA

1,480

SBALZO POST

1,480

INTERASSI

133,74

VEL MAX CALC.

Km/h

253

323

TARA

PORTATA UTILE

MASSA COMPLESS

N 2

N 5

XX1:6,44

Ant.: 90/90x21"54T-Post.: 130/80x17"65T

ASSI

MARCE

RAPP TOT TRAMISS

PNEUMATICI

Anteriore e posteriore a disco con trasmissione idraulica

FRENI SERVIZIO (SISTEMA APPROVAZIONE)

Gilera 321780 Gilera 328858 Gilera 328859 Gilera 328890

3750

SILENZIATORI ASPIRAZ

1° ELEMENTO SCARICO

2° ELEMENTO SCARICO

3° ELEMENTO SCARICO

CONTR SILENZ

ESIAIE

giri/min

SUPERA I LIMITI DELL'ART. 80 DEL T.U.

☒ NO

☐ SI

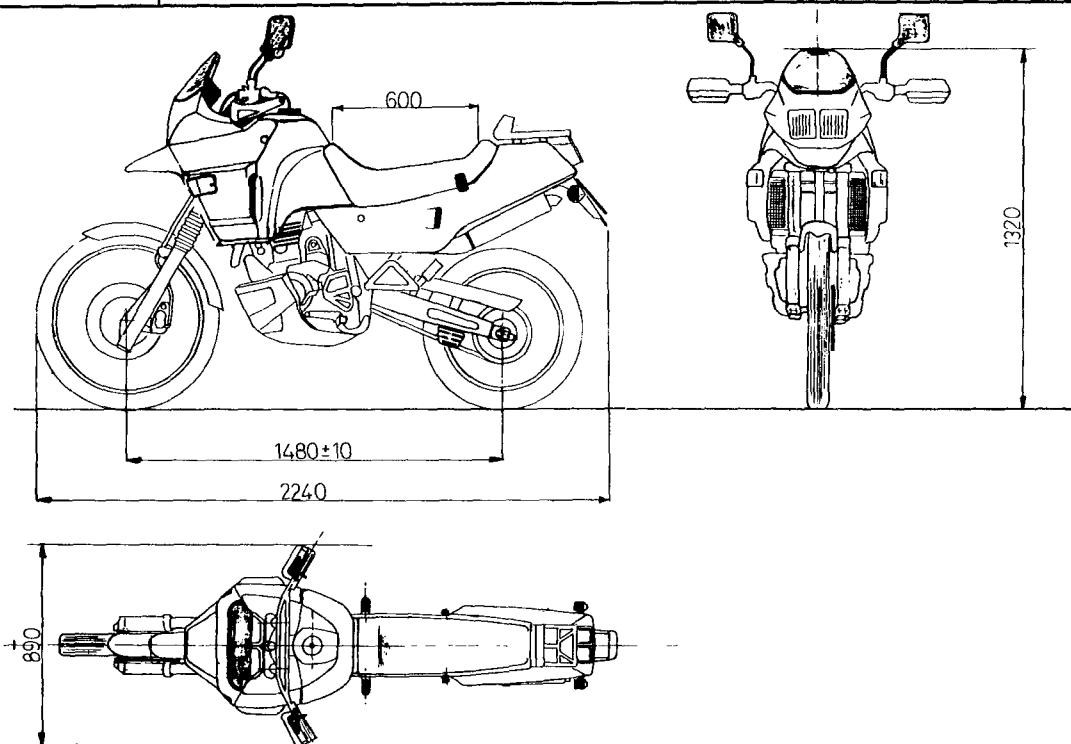
ANNOTAZIONI (\*) 91 = 50 cm dall'orifizio del tubo di scarico (Direttiva 78/1015/CEE)

IL DIRETTORE DELL'...

... In ...



Omologato dal Ministero dei Trasporti - Direzione Generale Motorizzazione Civile e T.C. -  
Certificato n. 52492 OM in data 30-3-88  
È autorizzato il rilascio della dichiarazione di conformità di cui all'art 53 del T.U. 15 giugno  
1959, n. 393.



PUNZONATURE PAG. 8

## MOTOTELAIO

### Caratteristiche e dimensioni

- ★ Telaio: monotrave a culla aperta
- Posti . . . . . n. 2
- Lunghezza max. . . . . m. 2,240
- Larghezza max. . . . . m. 0,890
- ★ Passo (a carico) . . . . . m. 1,480±10
- Altezza max. . . . . m. 1,320

Sospensione anteriore: a forcella telescopica con ammortizzatori idraulici.

Sospensione posteriore: a forcellone oscillante - Monoammortizzatore idraulico a gas.

### Masse e gommatura

- Tara: 183 kg. + conducente kg. 70 . . . . . 253 kg
- Massa complessiva (due posti) . . . . . 323 kg.

RUOTE con cerchio { anteriore tipo 1,85 x 21"  
in alluminio a raggi { posteriore tipo 3,00 x 17"

Pneumatici { anteriore 90/90 x 21" 54T  
posteriore 130/80 x 17" 65T (Cr. 1914 mm)

★ Freni: (v. retro)

### Impianto elettrico

Volano magnete . . . . . 12V-180W

Dispositivi illuminazione e segnalamento di tipo approvato.

VEDI PAG 7

## MOTORE

### Caratteristiche principali

- ★ Denominazione o tipo . . . . . Ø 223
- ★ Tempi . . . . . n. 4
- Alimentazione . . . . . B - 0
- ★ Cilindri . . . . . n. 1
- ★ Diametro . . . . . mm. 80
- ★ Corsa . . . . . mm. 69,4
- ★ Cilindrata totale . . . . . cm<sup>3</sup> 348,8
- Rapporto di compressione . . . . . 1 : 9,5
- Coppia max. . . . . 32,5 Nm a 6.250 giri/1'
- ★ Potenza max. DGM . . . . . 23,5 kW a 7.500 giri/1'
- Potenza fiscale . . . . . CV 6
- Raffreddamento . . . . . a liquido permanente con pompa di circolazione

Avviamento: a pedale o elettrico (alternativa)

### Trasmissione

Frizione: a dischi multipli in bagno d'olio

- ★ Trasmissione primaria: a ingranaggi motore-cambio . . . . . (Z = 33/77) = 1 : 2,33

Marce	Z/Z	Rapporti cambio	Rapporto totale	Velocità max calcolata (*) (7500 giri/1')
1ª	13/31	1/2,38	1/20,18	42,68
2ª	18/28	1/1,55	1/13,14	65,54
3ª	21/24	1/1,14	1/ 9,66	89,16
4ª	23/21	1/0,91	1/ 7,71	111,71
5ª	25/19	1/0,76	1/ 6,44	133,74

(\*) Pneumatico post. 130/80 x 17"

- ★ Trasmissione secondaria a catena 14/51 = 1 : 3,64

### Prove di velocità e di accelerazione

1 Km. con partenza da fermo sec. 33,4

Velocità max. effettiva 145,5 Km/h.

Velocità max. dichiarata 140 Km/h.

### Consumi

- Secondo norme CUNA . . . . . 6,7 litri/100 Km.
- Serbatoio benzina . . . . . 17 litri

★ Caratteristiche essenziali la cui modifica comporta la necessità di una nuova omologazione (art 225 del D.P.R. 30-6-1959 n. 420)

★★ Estremi di omologazione su targhetta adesiva (vedi pag 8)

## DISPOSITIVO SILENZIATORE

OMOLOGAZIONE SECONDO LA DIRETTIVA 78/1015/CEE (D.M. 5-5-1979)

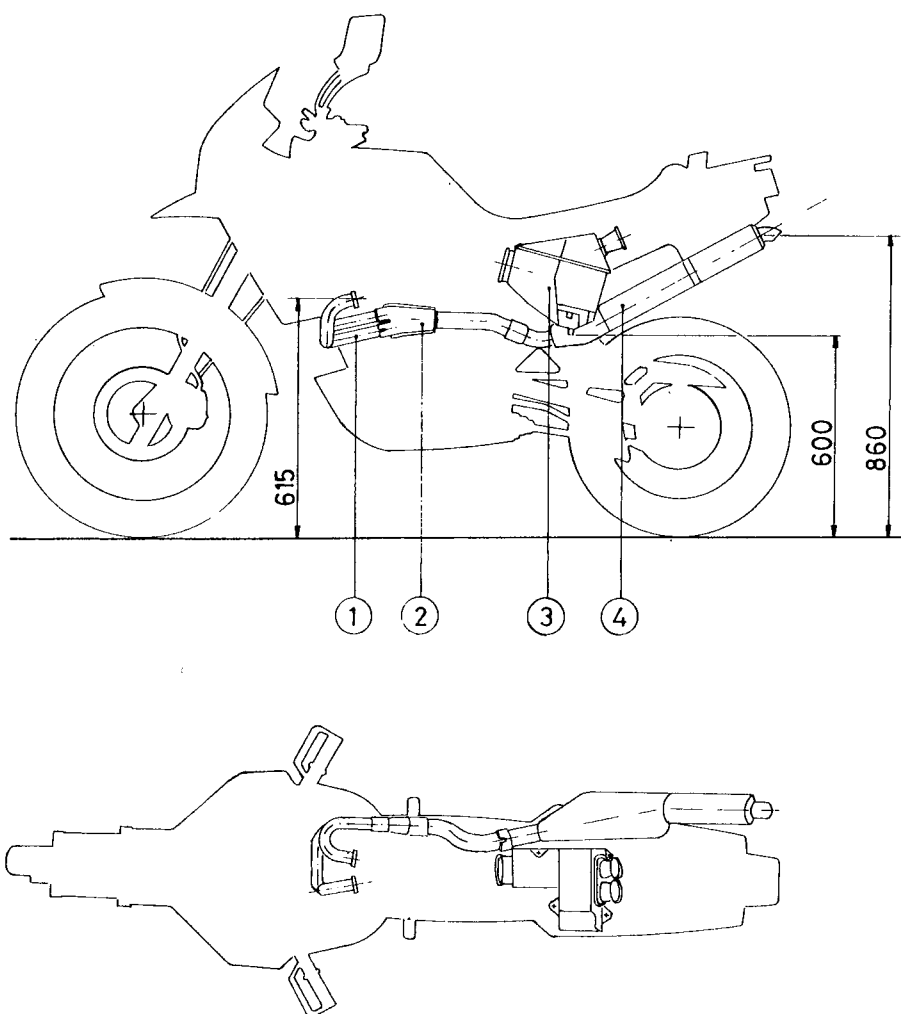
Veicolo omologato per quanto riguarda il rumore secondo la Direttiva CEE 78/1015 - Certificato N. e<sub>3</sub> 88.1040 - 78/1015 in data 30/3/1988

### VALORI LIVELLO SONORO RILEVATI DURANTE LA PROVA

In moto : 82 dB (A)/E a 4200 giri/min. in 3<sup>a</sup> marcia

Da fermo : 86 dB (A)/E a 3750 giri/min.

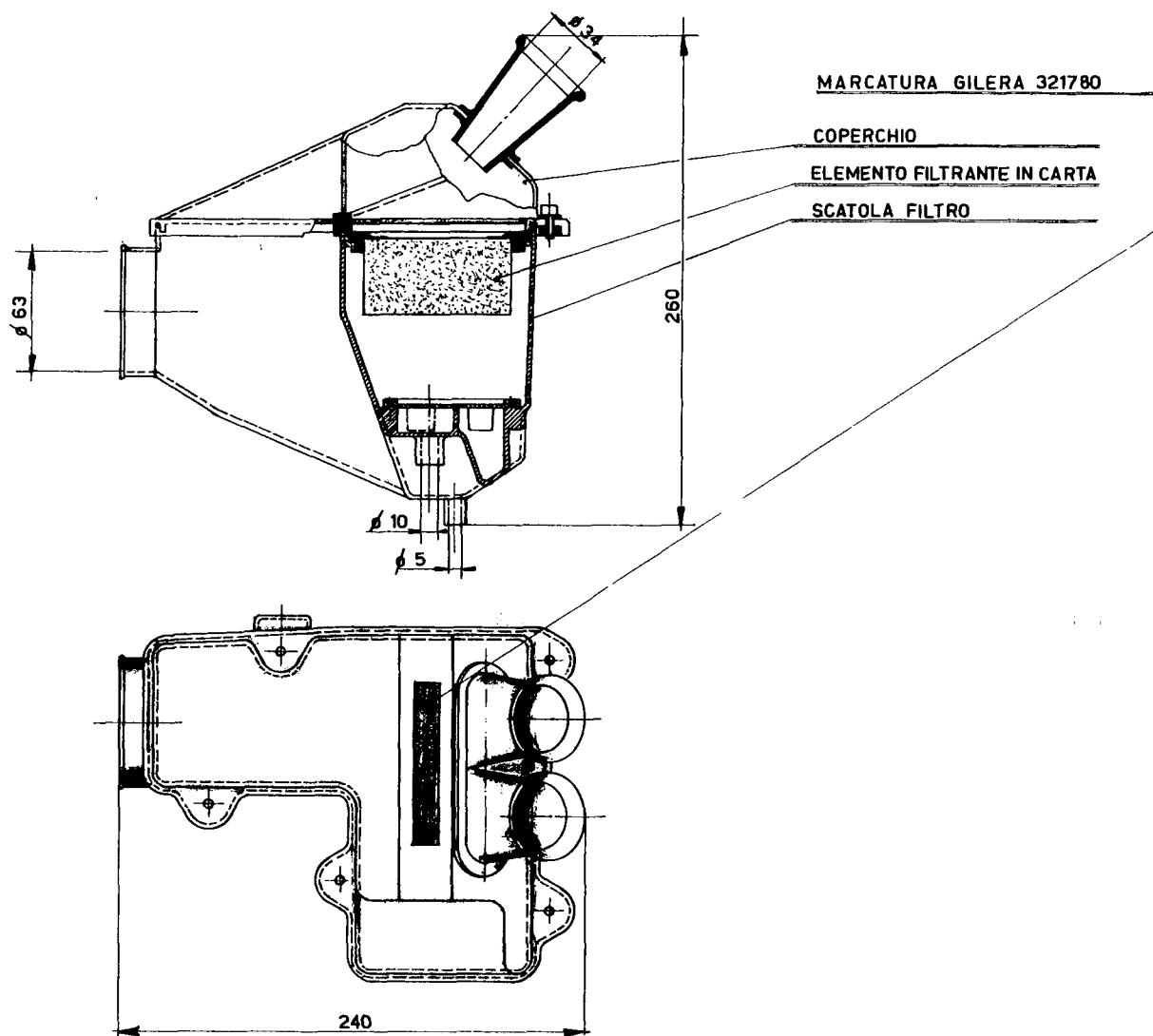
Livello sonoro per silenziatori usati: 91 dB (A)/E/50 a 3750 giri/min.



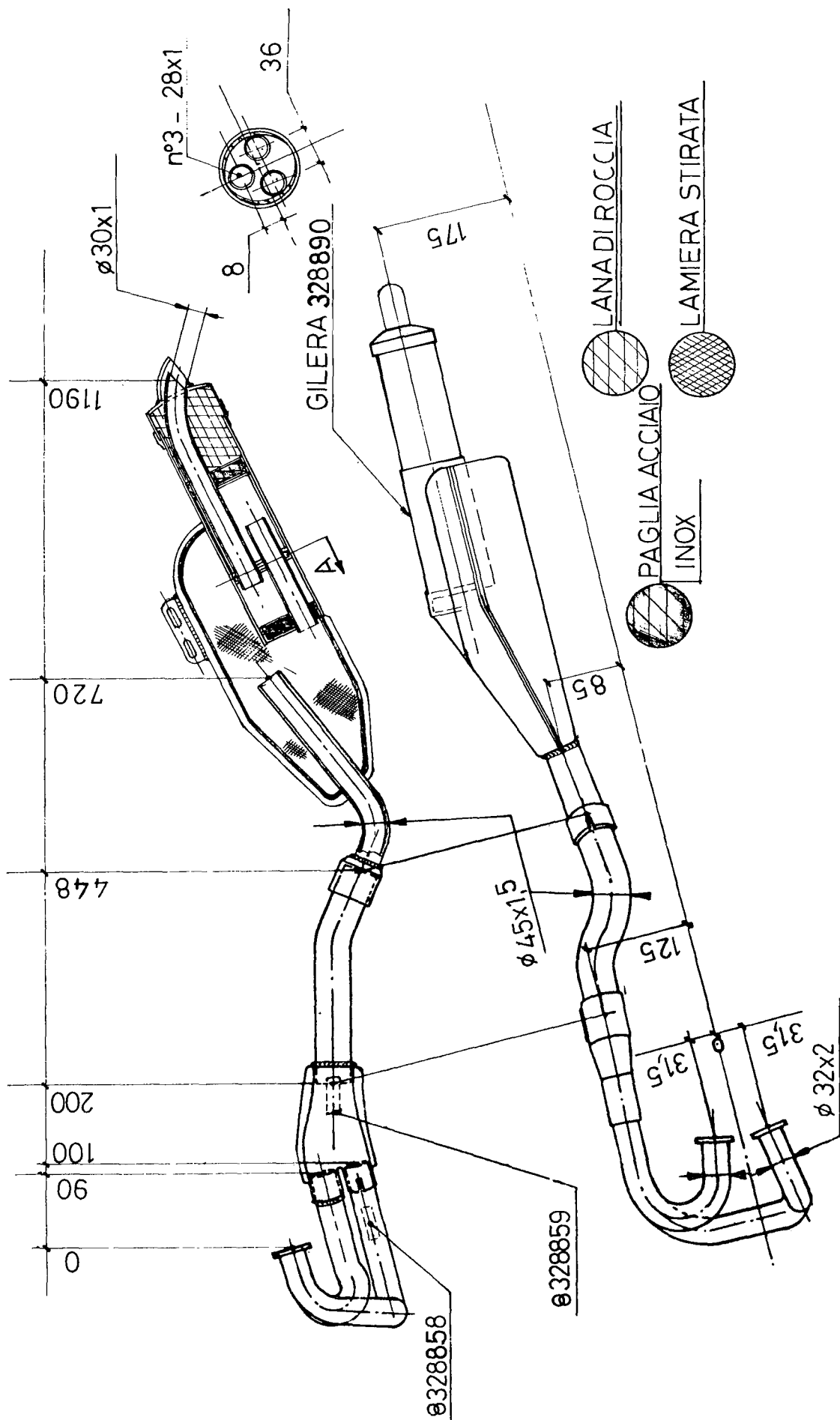
### MARCATURE DI IDENTIFICAZIONE:

- 1 TUBO DI SCARICO SX GILERA 328858
- 2 SDOPPIATORE E TUBO DI SCARICO DX GILERA 328859
- 3 SILENZIATORE DI ASPIRAZIONE GILERA 321780
- 4 SILENZIATORE DI SCARICO GILERA 328890

# SILENZIATORE DI ASPIRAZIONE

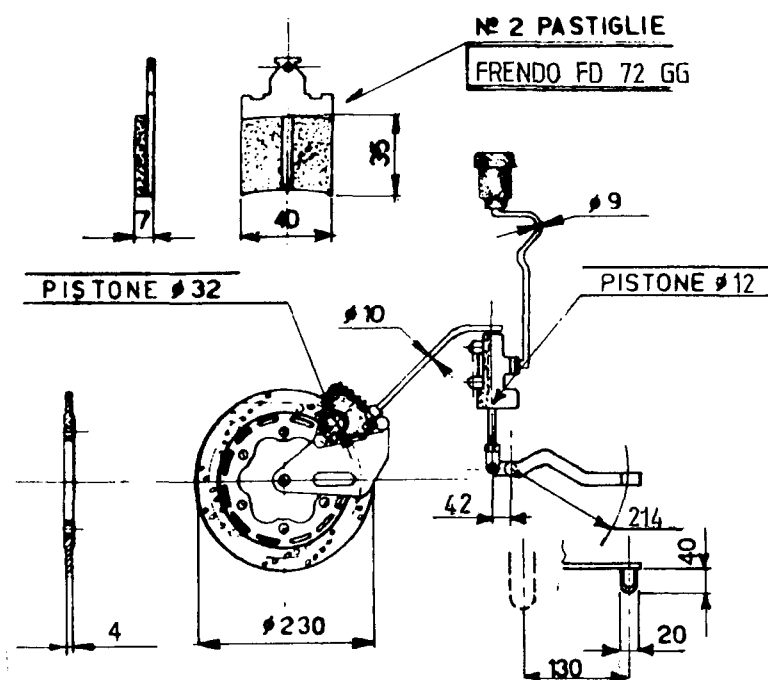


# SILENZIATORE DI SCARICO COMPLETO



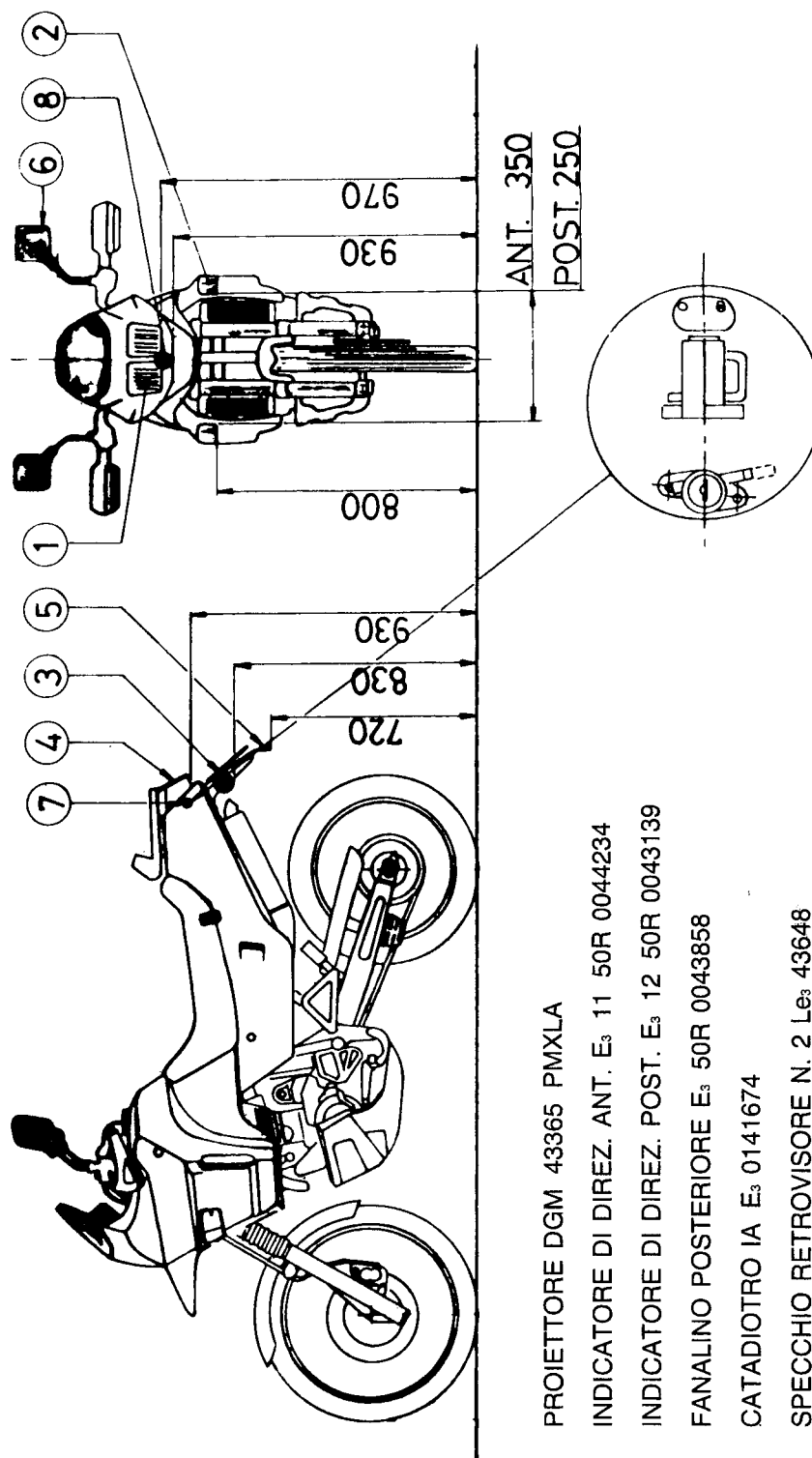


## FRENO POSTERIORE



PEDALE FRENO CORRISPONDENTE NORMA CUNA NC 033-10

# DISPOSITIVI DI SEGNALAZIONE ACUSTICA E VISIVA



- 1 PROIETTORE DGM 43365 PMXLA
- 2 INDICATORE DI DIREZ. ANT. E<sub>3</sub> 11 50R 0044234
- 3 INDICATORE DI DIREZ. POST. E<sub>3</sub> 12 50R 0043139
- 4 FANALINO POSTERIORE E<sub>3</sub> 50R 0043858
- 5 CATADIOTRO IA E<sub>3</sub> 0141674
- 6 SPECCHIO RETROVISORE N. 2 Le<sub>3</sub> 43648
- 7 DISPOSITIVO PORTACASCHI CON SERRATURA A CHIAVE
- 8 AVVISATORE ACUSTICO DGM 40662 KA - E<sub>3</sub> 40742



PUNZONATURE

(CARATTERI AL VERO)

0123456789

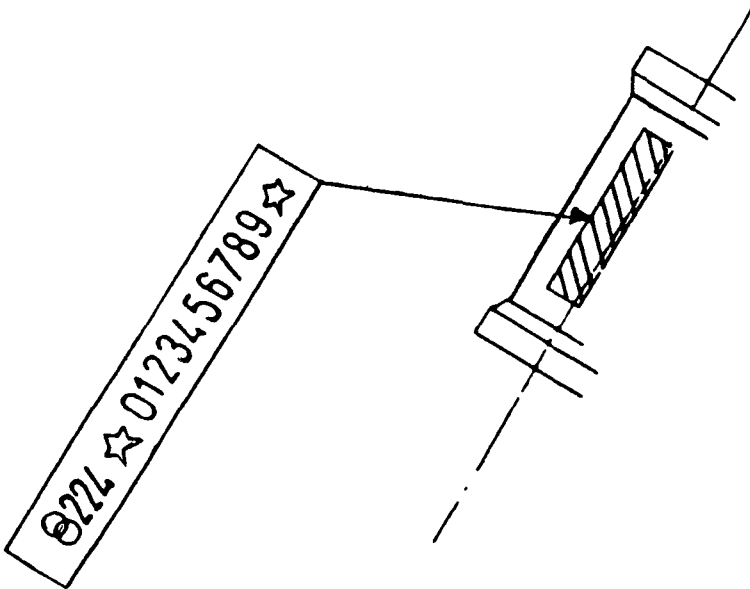
ESTREMI OMOLOGAZIONE SU TARGHETTA ADESIVA

Piaggio & c s p a Div Gilera (Arcore)  
Tipo 224 (Gilera 350 XRT)  
**DGM 52492 OM**

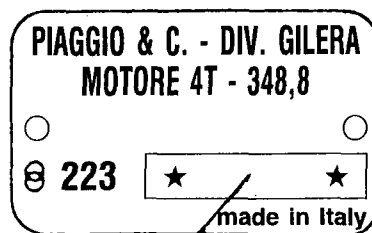
APPLICATA SUL TELAIO LATO DESTRO CANOTTO STERZO

PUNZONATURA TELAIO

SUL LATO SINISTRO CANOTTO STERZO



PUNZONATURA MOTORE



1234567890

TARGHETTA IDENTIFICAZIONE  
RIVETTATA SUL SEMICARTER  
DESTRO.

DIMENSIONE AL VERO

Bolla di uscita n.

DICHIARAZIONE DI CONFORMITÀ  
PER VEICOLI DI TIPO OMOLOGATO

Si dichiara — ai sensi dell'articolo 53 del Testo Unico delle norme sulla disciplina della circolazione stradale, approvato con D.P.R. 15 giugno 1959, n. 393 — che il veicolo sotto indicato è conforme, in tutte le sue parti al tipo omologato dal Ministero dei Trasporti — Direzione Generale del M.C.T.C. — con certificato

n. **OM 52492** del 30-3-1988

Fabbrica : **PIAGGIO & C. S.p.A. - Div. GILERA**

Sede : **GENOVA**

Veicolo : **MOTOCICLO**

Tipo e serie : **224 (GILERA 350 XRT)**

Potenza fisc. : **CV 6**

Telaio n.

Arcore, li \_\_\_\_\_

**PIAGGIO & C. S.p.A.**

Dichiarazione n.

**N.B.** — Il rilascio della prima dichiarazione di conformità è avvenuta in data 30/5/1988 con il veicolo avente il numero di telaio 030090

L'ultima dichiarazione di conformità è stata rilasciata in data \_\_\_\_\_  
e si riferisce al veicolo avente il numero di telaio (verrà reso noto a produzione ultimata)